

# காலநிலை வාර்பாவி வானிலை அறிக்கை Weather Report

2020.10.27 திசை ௮:30 ௦ ஈபிசன் ௩ பச 24 ஈதலா

for the 24 hour period ending at 0830SLTS on this date

காலநிலை மையங்கள் வளிமண்டலவியல் நிலையங்கள் Meteorological Stations	செவ்வெண் ௮ததவெண்(செ) நிழலில் வெப்பநிலை (செ) Temperature in the shade (°C)		வர்பாபவெண்(மீ) மழை வீழ்ச்சி (மீ.மீ) Rainfall (mm) Daily Rainfall
	௮பர்பாபவெண் Max	ஈபிசை இழவு Min.	
	ஈதலாபர்பாபவெண்Anuradhapura	34.1	
பெருநகர்புதுளைBadulla	31.5	20.6	4.6
பெருநகர்புதுளைBandarawela	26.5	17.9	0.0
பெருநகர்புதுளைBatticaloa	33.3	25.1	17.6
பெருநகர்புதுளைColombo	31.1	26.2	10.0
பெருநகர்புதுளைGalle	28.9	25.7	0.0
பெருநகர்புதுளைHambanthota	32.9	26.3	0.1
பெருநகர்புதுளைJaffna	32.6	24.3	0.0
பெருநகர்புதுளை Monaragala	35.6	24.1	0.0
பெருநகர்புதுளை Katugasthota	31.1	22.9	0.0
பெருநகர்புதுளைKatunayake	31.1	24.6	0.0
பெருநகர்புதுளை Kurunagala	32.4	25.0	TR
பெருநகர்புதுளை Maha Illuppallama	33.7	24.0	0.0
பெருநகர்புதுளைMannar	31.1	25.7	0.0
பெருநகர்புதுளை polonnaruwa	36.6	25.0	2.7
பெருநகர்புதுளைNuwara Eliya	21.1	11.9	0.0
பெருநகர்புதுளைPothuvil	33.0	26.3	0.0
பெருநகர்புதுளைPuttalam	31.5	24.4	0.0
பெருநகர்புதுளைRathmalana	32.0	25.7	0.1
பெருநகர்புதுளைRathnapura	32.0	24.4	0.4
பெருநகர்புதுளைTrincomalee	32.7	25.0	0.0
பெருநகர்புதுளைVavuniya	33.9	23.5	0.7
பெருநகர்புதுளைMattla	35.8	25.3	0.0

## பெருநகர்புதுளை ஈபிசை பர்பாப Hydro Catchment Areas

வர்பாபவெண் மழை வீழ்ச்சி நிலையங்கள் Rainfall Stations	மீ.மீ. - mm	வர்பாபவெண் மழை வீழ்ச்சி நிலையங்கள் Rainfall Stations	மீ.மீ. - mm
பெருநகர்புதுளைCastlereigh	0.0	பெருநகர்புதுளைRandenigala	15.2
பெருநகர்புதுளைNorton	0.0	பெருநகர்புதுளைRantambe	55.2
பெருநகர்புதுளை Maussakele	0.0	பெருநகர்புதுளைBowatenna	0.0
பெருநகர்புதுளைCanyon	0.0	பெருநகர்புதுளைUkuwela	0.0
பெருநகர்புதுளைLakshapana	0.0	பெருநகர்புதுளைSamanala Wawa	0.0
பெருநகர்புதுளைUpper Kotmale	0.0	பெருநகர்புதுளைKukuleganaga	1.0
பெருநகர்புதுளைKotmale	0.0	பெருநகர்புதுளைMaskeliya	NA
பெருநகர்புதுளைVictoriya	0.0	பெருநகர்புதுளைNeboda	NA

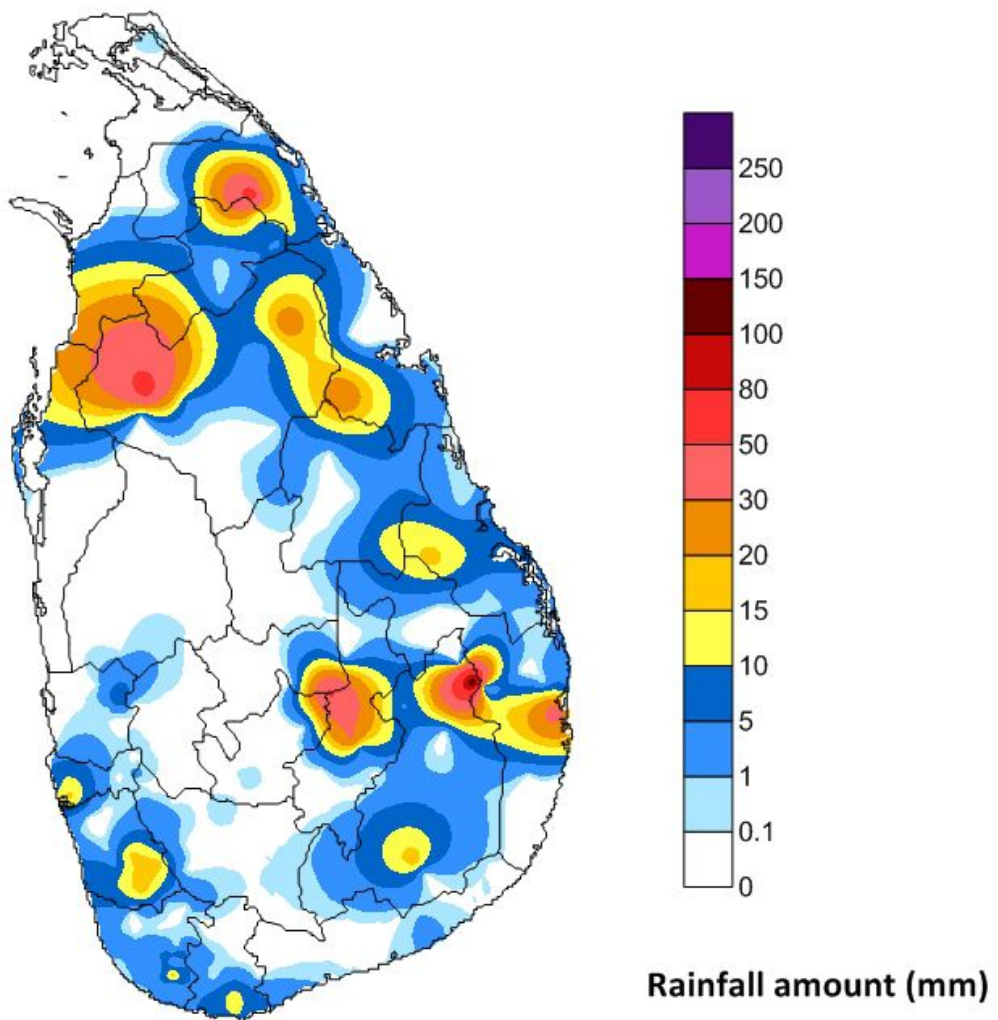
## பெருநகர்புதுளை பர்பாப பர்பாபவெண் மழை வீழ்ச்சி Other Rainfall Stations

வர்பாபவெண் மழை வீழ்ச்சி நிலையங்கள் Rainfall Stations	மீ.மீ. - mm	வர்பாபவெண் மழை வீழ்ச்சி நிலையங்கள் Rainfall Stations	மீ.மீ. - mm
பெருநகர்புதுளை Kalmunai	126.5	பெருநகர்புதுளை Ekgal oya	14.0
பெருநகர்புதுளை Ranorava	62.2	பெருநகர்புதுளை Aralaganwila	12.0
பெருநகர்புதுளை Sogama Tank	38.2	பெருநகர்புதுளை Maylambauey	10.0
பெருநகர்புதுளை Oddusuddan	32.0	பெருநகர்புதுளை Mahadowa	10.0
பெருநகர்புதுளை Kandaketiya	30.8	பெருநகர்புதுளை Rambaawa	8.3
பெருநகர்புதுளை Kanthale Tank	28.9	பெருநகர்புதுளை Rugam	8.0
பெருநகர்புதுளை Kalavedi Ulpotha	27.3	பெருநகர்புதுளை Wewessa Estate	7.0
பெருநகர்புதுளை Yakawawa	19.8	பெருநகர்புதுளை Dehiwala	6.6
பெருநகர்புதுளை Weheragala Irrigation	19.0	பெருநகர்புதுளை Kiran	5.2
பெருநகர்புதுளை Parangiyawadiya	15.4	பெருநகர்புதுளை Akkaraipattu Irrigation	5.2

பெருநகர்புதுளை / அதிகபடி மழைவீழ்ச்சி/ Highest Rainfall : 126.5 mm பெருநகர்புதுளை Kalmunai (Batticaloa)



# Rainfall distribution over the period of 24 hours ending at 8.30 a.m. on 27-10-2020



Department of Meteorology  
Sri Lanka