

කාලගුණ වාර්තාව வானிலை அறிக்கை Weather Report

2024.06.02 දින උදේ 0830 ට අවසන් වූ පැය 24 සඳහා

for the 24 hour period ending at 0830SLTS on this date

කාලගුණවේදයා මධ්‍යස්ථාන வளிமண்டலவியல் நிலையங்கள் Meteorological Stations	දෙවනේ උෂ්ණත්වය(සෙ) நிறுவில் வெப்பநிலை (செ) Temperature in the shade (°C)		වර්ෂාපතනය(මිමි) மழை வீழ்ச்சி (மி.மீ) Rainfall (mm)
	උපරිමය/ Max	අවම / இழவு/ Min.	Daily Rainfall
	අනුරාධපුරය/අනුරාධපුරம்/Anuradhapura	34.2	26.5
බදුල්ල පතුளை/Badulla	29.8	22.6	0.0
බණ්ඩාරවෙල පණ්ඩාරවளை/Bandarawela	29.3	19.9	1.9
මඩකලපුව මட்டඝනපු/Batticaloa	33.4	27.5	1.0
කොළඹ කොழும்පු/Colombo	30.2	27.7	8.1
ගාල්ල කාලි/Galle	28.8	25.2	24.7
හම්බන්තොට මහාභිමානන්ද හමාන්තොට/Hambanthota	31.4	26.3	0.5
යාපනය යාழ්පානම/Jaffna	34.2	28.1	0.0
මොණරාගල මොනරාගල/Monaragala	33.8	25.1	0.0
කටුගස්තොට කටුගස්තොට/Katugasthota	31.0	23.0	7.5
කටුනායක කටුනායක/Katunayake	31.6	24.6	81.7
කුරුමාගල කුරුමාගල/Kurunagala	31.9	26.2	0.0
මහ ඉලුප්පල්ලම මහාඉලුප්පල්ලම/Maha Illuppallama	33.4	26.0	0.0
මන්නාරම මන්නාරම/Mannar	33.0	27.6	0.0
පොළොන්නරුව පොළොන්නරුව/polonnaruwa	36.2	27.0	0.0
නුවරඑළිය නුවරඑළිය/Nuwara Eliya	23.6	15.0	0.2
පොතුවිල පොතුවිල/Pothuvil	36.1	27.2	0.0
පුත්තලම පුත්තලම/Puttalam	32.8	27.0	0.0
රත්මලාන ඉරත්මලාන/Rathmalana	30.6	28.0	8.8
රත්නපුරය ඉරත්නපුරය/Rathnapura	30.8	23.5	281.9
ත්‍රිකුණාමලය ත්‍රිකුණාමලය/Trincomalee	31.0	26.9	TR
වවුනියාව වවුනියාව/Vavuniya	35.1	26.0	0.0
මත්ල මත්ල/Mattla	33.9	25.6	0.0
මුලතිව්/ முல்லைத்தீவு/ Mulatiw	36.7	27.6	0.0

විදුලි බලාපොරොත්තු ප්‍රදේශ Hydro Catchment Areas

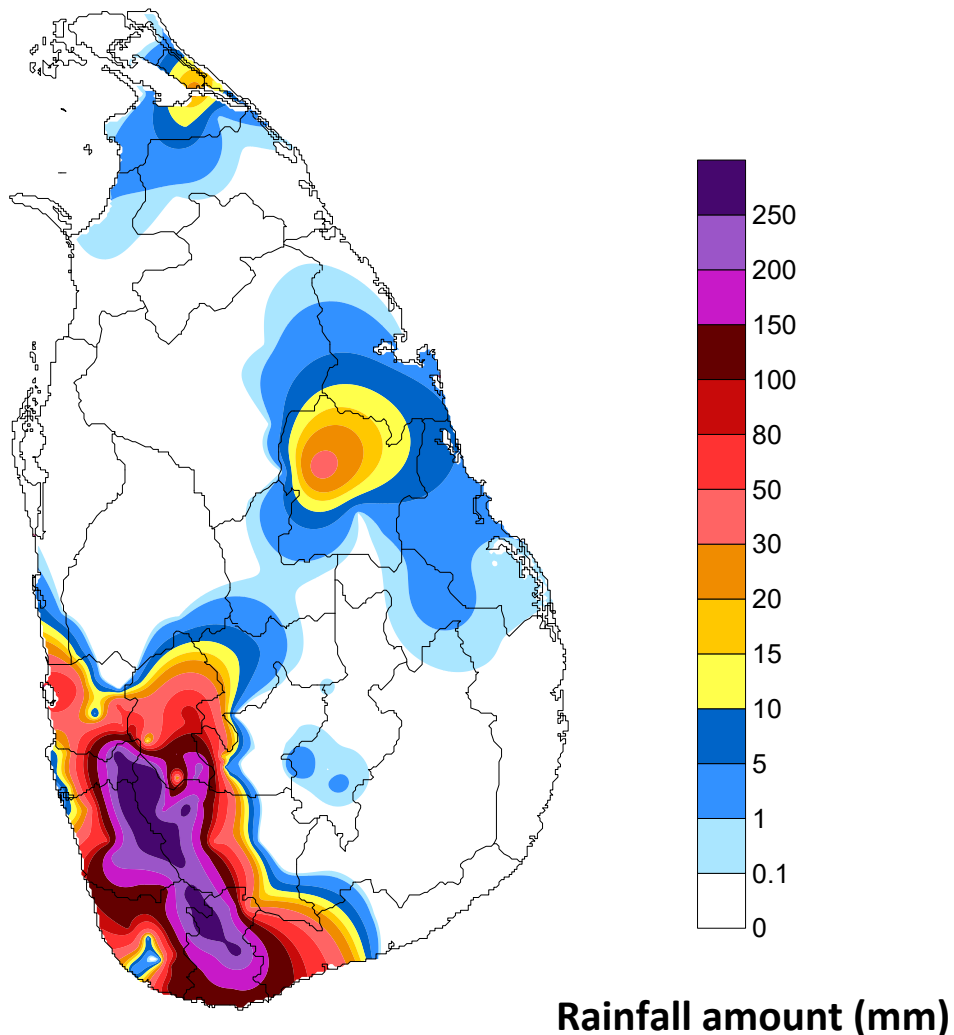
වර්ෂාපතන ස්ථාන/ Rainfall Stations	මිමි-මි.මි - mm	වර්ෂාපතන ස්ථාන/ Rainfall Stations	මිමි-මි.මි - mm
කාස්ලේ/காசல்நீர்/ Castlereigh	5.0	රන්දෙනිගල ඉරත්නපුරය/Randenigala	0.0
නෝටන්/நோட்டன்/ Norton	15.0	රන්තම්බේ/ரந்தம்பே/ Rantambe	0.3
මාස්සාකලේ/மௌசக்கலே/ Maussakele	7.5	බෝවතෙන්න/போவத்தன்ன/ Bowatenna	0.0
කැනියන්/கனியன்/ Canyon	5.6	උකුවෙල/உக்குவல/ Ukuwela	3.8
ලක්ෂපාන/லக்ஷபான/ Lakshapana	46.0	සමනලා/සමනලා/ Samanala Wawa	0.0
ඉහල කොත්මලේ/உமல்கொத்தமலை/ Upper Kotmale	0.0	කුකුලෙගානා/குகுகுளேகங்க/ Kukuleganaga	264.0
කොත්මලේ/கொத்தமலை/ Kotmale	0.0	මස්කෙලියා/மசுகேலியா/ Maskeliya	NA
වික්ටෝරියා/விக்டோறியா/ Victoriya	0.0	නෙබොඩා/நெபொடை/ Neboda	NA

අනෙකුත් වර්ෂාපතන ස්ථාන Other Rainfall Stations

වර්ෂාපතන ස්ථාන/ Rainfall Stations	මිමි-මි.මි - mm	වර්ෂාපතන ස්ථාන/ Rainfall Stations	මිමි-මි.මි - mm
ඇහැලියගොඩ/අහැලියගොඩ/ Eheliyagoda (AWS)	436.5	බෝගොඩ/බෝගොඩ/ Bogoda TF (AWS)	232.0
හල්වතුර වතුයාය/ஹல்வதுர தோட்டம்/ Halwathura Estate (AWS)	349.0	හන්වැල්ල/ஹன்வல்ல/ Hanwella (AWS)	230.0
මාකෙලි ඇල්ල/மாகேலி எல்ல/ Makeli ella (AWS)	301.5	වෝගන්/வோகன்/ Vogan	224.3
අගලවත්ත/அகலவத்த/ Agalawaththa	297.0	මාලිබොඩා/மாலிபொட/ Maliboda	220.0
දරන්ගල/தரங்கல தே. தொ. / Derangala TF (AWS)	294.0	ලක්සකන්දා/லக்ஷகந்த/ Laksakanda (AWS)	202.5
සාලාව/சாலாவ தோட்டம்/ Salawa Estate (AWS)	280.5	ගුරුලුවානා/குறுலுவான/ Guruluwana	198.0
දිද්දෙනිපොත/தீத்தெணிபொத்த தே. தொ. / Diddenipotha TF	269.5	කිරිඇල්ල/கிரியெல்ல/ Kiriella (AWS)	190.5
දුලි ඇල්ල/துலி எல்ல தே. தொ. / Duli Ella TF (AWS)	266.0	දෙනියා/தெனியாய தே. தொ. / Deniyaya Tea Estate	183.5
බටුවන්ගල/பட்டுவான்கல/ Batuwangala	264.2	අතුරාලිය/அதுரலியா/ Athuraliya (AWS)	169.0
දෙල්වෙල/தெல்லவ தே. தொ. / Dellawa TF (AWS)	259.0	හීනිදුම/கினிதும்/ Hiniduma	167.5

උපරිම වර්ෂාපතනය / அதிகமழை மழைவீழ்ச்சி/ Highest Rainfall : **436.5 mm** ඇහැලියගොඩ/අහැලියගොඩ/ Eheliyagoda - (Rathnapura)

Rainfall distribution over the period of 24 hours ending at 08.30 a.m. on 02-06-2024



**Department of Meteorology
Sri Lanka**