

# බාලගුණ වාර්තාව Weather Report

2024.05.16 දින උදේ 0830 ට අවසන් වූ පැය 24 සඳහා

for the 24 hour period ending at 0830SLTS on this date

බාලගුණවිද්‍යා මධ්‍යස්ථාන வளிமண்டலவியல் நிலையங்கள் Meteorological Stations	සෙවනේ උෂ්ණත්වය(සෙ) நிழலில் வெப்பநிலை ( செ) Temperature in the shade (°C)		වර්ෂාපතනය(මිමි) மழை வீழ்ச்சி (மி.மீ) Rainfall (mm)
	උපරිමයයි Max	අවමයයි Min.	Daily Rainfall
	අනුරාධපුරයAnuradhapura	34.0	25.6
බදුල්ල පත්‍රිකාවBadulla	28.8	21.3	2.7
බණ්ඩාරවෙල පන්තාරයBandarawela	26.2	19.4	7.2
මඩකලපුව මද්දකොටුවBatticaloa	32.6	26.5	7.0
කොළඹ කොටුමුවColombo	31.6	26.0	11.0
ගාල්ල කාලිGalle	31.7	26.3	12.5
හම්බන්තොට මහානුවරHambanthota	34.6	25.5	30.0
යාපනය පාලමJaffna	34.2	23.8	74.2
මොණරාගල මොණරාගල Monaragala	32.5	25.1	3.6
කටුගස්තොට කටුගස්තොට Katugasthota	31.1	24.0	TR
කටුනායක කටුනායක Katunayake	32.8	25.0	18.9
කුරුණෑගල කුරුණෑගල Kurunagala	33.0	25.5	0.6
මහ ඉලුප්පේමහා මහා ඉලුප්පේ Maha Illuppallama	33.9	25.6	13.1
මන්නාරම මන්නාරම Mannar	33.8	25.5	7.5
පොලොන්නරුව පොලොන්නරුව polonnaruwa	33.2	26.2	1.0
නුවරඑළිය නුවරඑළිය Nuwara Eliya	23.1	14.7	5.5
පොතුවිල පොතුවිල Pothuvil	33.2	26.1	4.4
පුත්තලම පුත්තලම Puttalam	33.5	26.1	27.6
රත්මලාන රත්මලාන Rathmalana	33.1	26.7	3.5
රත්නපුර රත්නපුර Rathnapura	34.6	24.8	27.5
ත්‍රිකුණාමලය ත්‍රිකුණාමලය Trincomalee	33.4	26.6	0.1
වවුනියාව වවුනියාව Vavuniya	33.7	26.2	0.4
මත්ලේ මත්ලේ Mattla	32.9	25.6	6.8
මුලතිව් මුලතිව් Mullaitivu	32.9	27.3	0.2

## විදුලි බලාපොරොත්තු ප්‍රදේශ නිර්මාණය කළු පරිසරය Hydro Catchment Areas

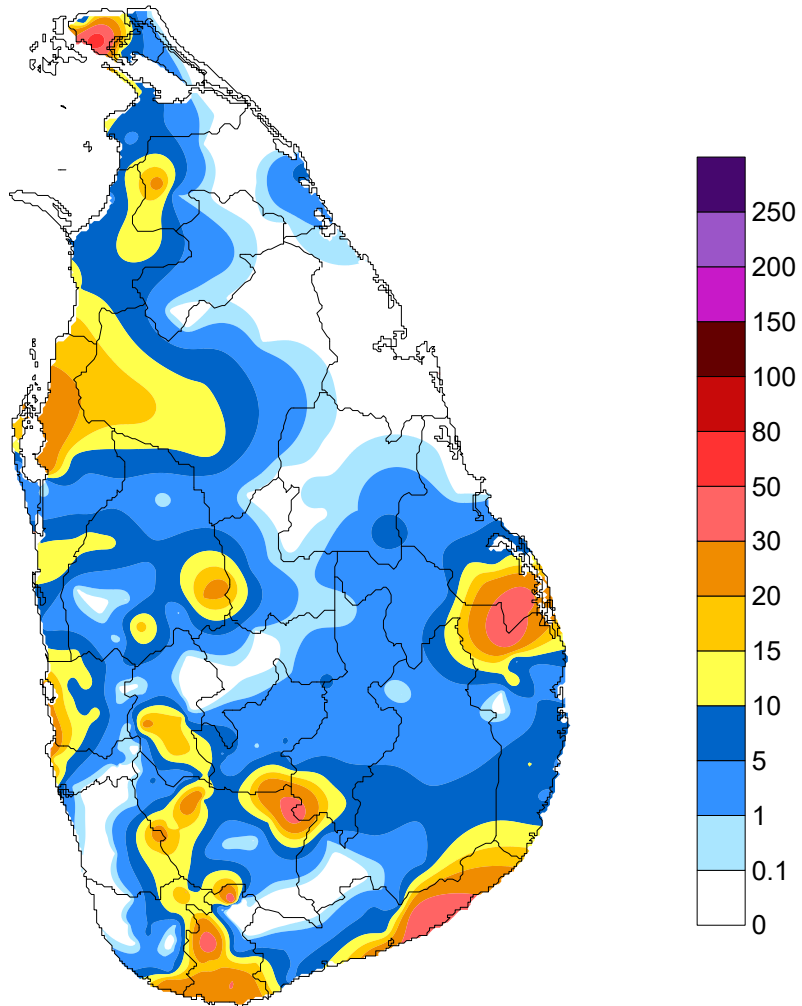
වර්ෂාපතන ස්ථාන මධ්‍යස්ථාන Rainfall Stations	මිමි-mm	වර්ෂාපතන ස්ථාන මධ්‍යස්ථාන Rainfall Stations	මිමි-mm
කාස්ට්ලරිකාස්ට්ලරිකා Castlereigh	1.5	රන්දේනිගල රන්දේනිගල Randenigala	2.6
නෝටන් නෝටන් Norton	4.0	රන්තම්බේ රන්තම්බේ Rantambe	6.3
මාස්සාකේ මාස්සාකේ Maussakele	3.5	බෝවතේ බෝවතේ Bowatenna	2.3
කැනියන් කැනියන් Canyon	1.4	උකුවෙල උකුවෙල Ukuwela	0.0
ලක්ෂ්‍යාන ලක්ෂ්‍යාන Lakshapana	8.7	සමනල සමනල Samanala Wawa	41.0
ඉහල කොත්මලේ කොත්මලේ Upper Kotmale	0.5	කුකුලේ කුකුලේ Kukuleganaga	13.0
කොත්මලේ කොත්මලේ Kotmale	2.4	මස්කේලියා මස්කේලියා Maskeliya	NA
වික්ටෝරියා වික්ටෝරියා Victoriya	0.7	නෙබොඩා නෙබොඩා Neboda	NA

## අනෙකුත් වර්ෂාපතන ස්ථාන ඉතායා නිලධාරීන්ගේ මධ්‍යස්ථාන Other Rainfall Stations

වර්ෂාපතන ස්ථාන මධ්‍යස්ථාන Rainfall Stations	මිමි-mm	වර්ෂාපතන ස්ථාන මධ්‍යස්ථාන Rainfall Stations	මිමි-mm
දෙනියා දෙනියා Deniyaya	49.8	බොගවන්තලා බොගවන්තලා Bogawantalawa	29.0
තිස්සමහාරාමය තිස්සමහාරාමය Tissamaharamaya	49.5	මාකේලියා මාකේලියා Makeli ella (AWS)	28.0
උහන උහන Uhana (AWS)	43.5	ගුරුලුවාන ගුරුලුවාන Guruluwana	27.7
බෙල්මන්ට් බෙල්මන්ට් Belmont TF (AWS)	43.0	කද්දුව කද්දුව Kadduwa (AWS)	27.5
ඩෙල්ටා ඩෙල්ටා Delft	40.1	දෙරාංගල දෙරාංගල Derangala TF (AWS)	27.0
තුවනේ තුවනේ Thubankenie	38.0	කරන්දිපොල් කරන්දිපොල් Karandipawal	26.6
ජලසම්පාදන-යාපනය නිර්වහන-යාපනය Water-Jaffna	36.7	තුනුකායි තුනුකායි Thunukkai (AWS)	24.5
කොළඹ කොටුමුව කොටුමුව Colombo Fort	31.4	මොරලියා මොරලියා Moraliya-Oya	24.3
තිහගොඩ තිහගොඩ Thihagoda (AWS)	30.5	වාරිමාර්ග-යාපනය පාලම Jaffna Irrigation	24.3
නවකිරිආරු නවකිරිආරු Nawakiriuru Tank	29.4	දොඩන්ගේලා දොඩන්ගේලා Dodangaslanda	23.5

උපරිම වර්ෂාපතනය / அதிகමය මழைවිழ්ච්චි / Highest Rainfall : 74.2 mm යාපනය පාලම Jaffna

# Rainfall distribution over the period of 24 hours ending at 08.30 a.m. on 16-05-2024



Rainfall amount (mm)

Department of Meteorology  
Sri Lanka