

# බාලගුණ වාර්තාව வானிலை அறிக்கை Weather Report

2024.05.12 දින උදේ 0830 ට අවසන් වූ පැය 24 සඳහා

for the 24 hour period ending at 0830SLTS on this date

කාලගුණවිද්‍යා මධ්‍යස්ථාන வளிமண்டலவியல் நிலையங்கள் Meteorological Stations	සෙවනේ උෂ්ණත්වය(සෙ)		වර්ෂාපතනය(මිමි) மழை வீழ்ச்சி (mm) Rainfall (mm)
	நிழலில் வெப்பநிலை (°C) Temperature in the shade (°C)		
	උපරිමය/Max	අවමය/Min.	Daily Rainfall
අනුරාධපුරය/Anuradhapura	36.6	26.2	1.7
බදුල්ල පත්‍රිකාව/Badulla	29.7	22.1	10.5
බණ්ඩාරවෙල පන්තාරය/Bandarawela	26.9	19.6	6.0
මඩකලපුව මட்டකොටුව/Batticaloa	34.2	26.7	0.0
කොළඹ කොළඹ/Colombo	32.4	26.2	0.0
ගාල්ල කාලි/Galle	32.6	26.8	0.0
හම්බන්තොට මහානුවර/Hambanthota	33.6	26.3	0.0
සාපතය පානදුර/Jaffna	37.6	27.0	0.0
මොණරාගල මොණරාගල/Monaragala	33.3	24.3	35.1
කටුගස්තොට කටුගස්තොට/Katugasthota	33.0	23.1	13.0
කටුනායක කටුනායක/Katunayake	33.7	25.2	0.0
කුරුණෑගල කුරුණෑගල/Kurunagala	35.4	24.9	12.0
මහ ඉලුප්පේ/Maha Illuppallama	35.8	25.2	1.1
මන්නාරම මන්නාරම/Mannar	34.4	24.7	15.6
පොලොන්නරුව පොලොන්නරුව/polonnaruwa	34.5	25.4	9.6
නුවරඑළිය නුවරඑළිය/Nuwara Eliya	23.1	14.2	12.6
පොතුවිල පොතුවිල/Pothuvil	33.1	27.2	0.0
පුත්තලම පුත්තලම/Puttalam	33.5	25.9	31.4
රත්මලාන රත්මලාන/Rathmalana	34.4	26.3	0.0
රත්නපුර රත්නපුර/Rathnapura	36.0	23.5	9.3
ත්‍රිකුණාමලය ත්‍රිකුණාමලය/Trincomalee	35.1	26.6	0.0
වවුනියාව වවුනියාව/Vavuniya	35.1	25.0	30.9
මත්ලේ මත්ලේ/Mattla	33.5	25.2	0.0
මුලතිව් මුලතිව්/Mullaitivu	33.7	27.6	0.0

## විදුලි බලාපොරොත්තු ප්‍රදේශ නිර්මාණය කළු පරිච්ඡේදය Hydro Catchment Areas

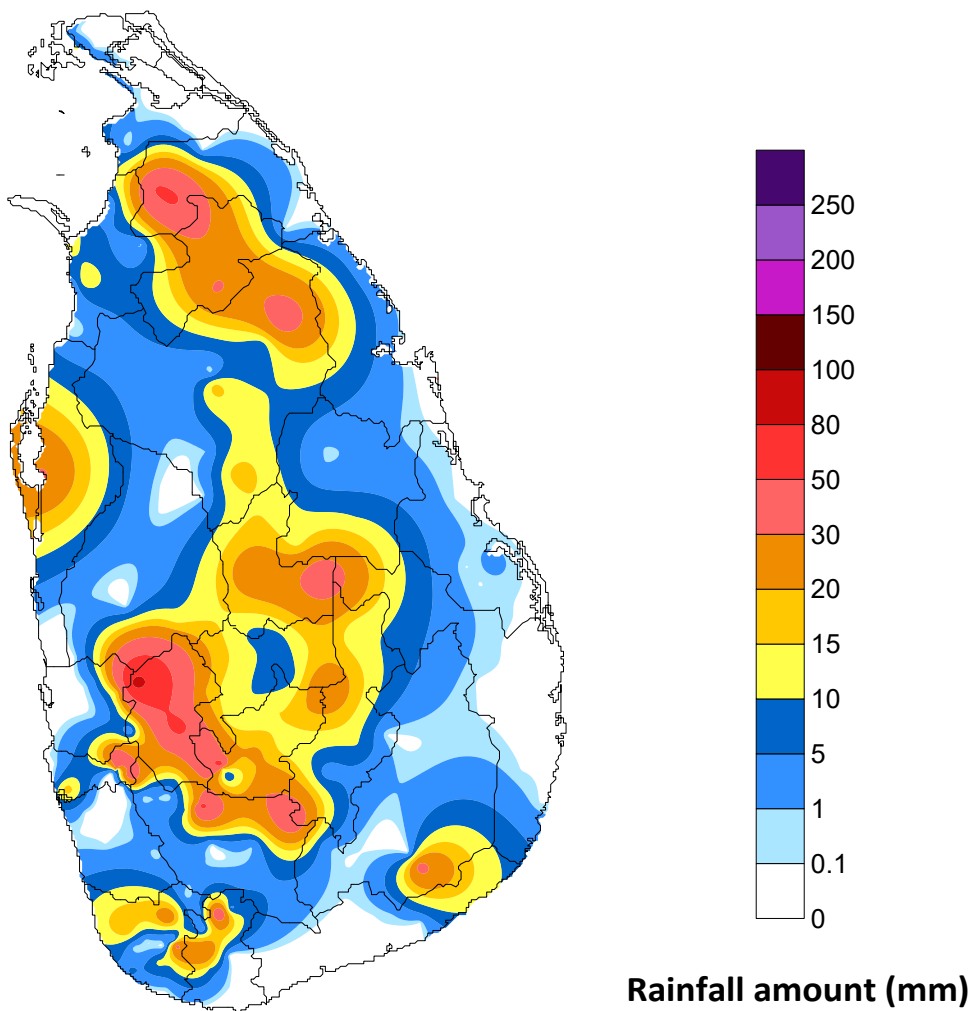
වර්ෂාපතන ස්ථාන Rainfall Stations	මිමි-mm	වර්ෂාපතන ස්ථාන Rainfall Stations	මිමි-mm
කාස්ට්ලරිකාස්/Castlereigh	11.5	රන්දේනිගල රන්දේනිගල/Randenigala	20.5
නෝටන්/නෝටන්/Norton	42.5	රන්තම්බේ රන්තම්බේ/Rantambe	29.8
මාස්සාකේ/මාස්සාකේ/Maussakele	5.5	බෝවතේනා බෝවතේනා/Bowatenna	28.2
කැනියන්/කැනියන්/Canyon	14.0	උකුවෙල උකුවෙල/Ukuwela	7.5
ලක්ෂ්‍යපාන/ලක්ෂ්‍යපාන/Lakshapana	63.7	සමනලවිජය සමනලවිජය/Samanala Wawa	44.5
ඉහල කොත්මලේ/ඉහල කොත්මලේ/Upper Kotmale	21.8	කුකුලේ කුකුලේ/Kukuleganaga	2.0
කොත්මලේ කොත්මලේ/Kotmale	10.6	මස්කේලියා මස්කේලියා/Maskeliya	NA
වික්ටෝරියා/වික්ටෝරියා/Victoriya	6.0	නෙබොඩා නෙබොඩා/Neboda	0.0

## අනෙකුත් වර්ෂාපතන ස්ථාන ඉතායා නිලධාරීන්ගේ මනුෂ්‍ය මනුෂ්‍ය Other Rainfall Stations

වර්ෂාපතන ස්ථාන Rainfall Stations	මිමි-mm	වර්ෂාපතන ස්ථාන Rainfall Stations	මිමි-mm
නායකපිටිය/නායකපිටිය/Nainathive	92.0	ඩෙල්ටා ඩෙල්ටා/Delft	38.9
වරකපොලා වරකපොලා/Warakapola (AWS)	92.0	අවිසාවෙල අවිසාවෙල/Awissawella	37.8
හල්ගොල්ල හල්ගොල්ල/Halgolla TF (AWS)	62.5	කල්පහන කල්පහන/Kalupahana Estate (AWS)	35.0
ගිලිමලේ ගිලිමලේ/Gilimale (AWS)	58.0	උදුගාමා උදුගාමා/Udugama (AWS)	34.0
වවුනිකුලම වවුනිකුලම/Vavunikulam (AWS)	53.5	අයර් අයර්/Ayr Estate (AWS)	32.0
තුනුකුකායි තුනුකුකායි/Thunukkai (AWS)	53.5	බෙල්මොන්ට් බෙල්මොන්ට්/Belmont TF (AWS)	31.0
බෝගොඩා බෝගොඩා/Bogoda TF (AWS)	45.0	කලාතුච්චා කලාතුච්චා/Kalatuwawa	30.0
හදන්ගමුච්චා හදන්ගමුච්චා/Handungamuwa (AWS)	41.5	හිනිදුම හිනිදුම/Hiniduma	29.5
කලවේදි කලවේදි/Kalavedi Ulpotha	40.2	දෙරනියාගල දෙරනියාගල/Deraniyagala (AWS)	28.5
සාලාව සාලාව/Salawa Estate (AWS)	40.0	ලබුගාමා ලබුගාමා/Labugama	28.3

උපරිම වර්ෂාපතනය / அதிகமழை மழைவீழ்ச்சி / Highest Rainfall :	<b>92.0</b>	<b>mm</b>	නායකපිටිය නායකපිටිය/Nainathive ( Jaffna) වරකපොලා වරකපොලා/Warakapola Kegalle (AWS)
--	-------------	-----------	--

# Rainfall distribution over the period of 24 hours ending at 08.30 a.m. on 12-05-2024



**Department of Meteorology  
Sri Lanka**