

කාලගුණ වාර්තාව වානිල අறிக்கை Weather Report

2024.05.05 දින උදේ 0830 ට අවසන් වූ පැය 24 සඳහා

for the 24 hour period ending at 0830SLTS on this date

කාලගුණවිද්‍යා මධ්‍යස්ථාන வளிமண்டலவியல் நிலையங்கள் Meteorological Stations	සෙවනේ උෂ්ණත්වය(සෙ) நிழலில் வெப்பநிலை (செ) Temperature in the shade (°C)		වර්ෂාපතනය(මිමි) மழை வீழ்ச்சி (மி.மீ) Rainfall (mm)
	උපරිමයයි Max	අවම இழிவுMin.	Daily Rainfall
	අනුරාධපුරයAnuradhapura	36.6	27.0
බදුල්ල පත්‍රශාලාවBadulla	33.4	21.5	TR
බණ්ඩාරවෙල පන්තාරයBandarawela	28.3	18.9	TR
මඩකලපුව මද්දුරුමඩුවBatticaloa	32.6	27.1	0.0
කොළඹ කොළඹColombo	33.7	28.6	TR
ගාල්ල කාලිGalle	32.4	28.4	0.0
හම්බන්තොට මහාභරණHambanthota	33.7	27.9	0.0
සාපනය පානදුරJaffna	35.5	29.3	0.0
මොණරාගල මොණරාගල Monaragala	37.3	24.0	0.0
කටුගස්තොට කටුගස්තොට Katugasthota	34.3	23.6	0.0
කටුනායක කටුනායක Katunayake	33.9	27.4	0.0
කුරුණෑගල කුරුණෑගල Kurunagala	34.8	27.1	0.0
මහ ඉලුප්පේමහා මහා ඉලුප්පේමහා Maha Illuppallama	36.0	26.5	0.0
මන්නාරම මන්නාරම Mannar	34.0	28.0	0.0
පොළොන්නරුව පොළොන්නරුව polonnaruwa	36.1	26.5	0.0
නුවරඑළිය නුවරඑළිය Nuwara Eliya	26.6	11.0	0.0
පොතුවිලි පොතුවිලි Pothuvil	34.5	27.3	0.0
පුත්තලම පුත්තලම Puttalam	34.6	27.5	0.0
රත්මලාන රත්මලාන Rathmalana	35.1	28.3	0.5
රත්නපුර රත්නපුර Rathnapura	35.9	26.0	0.1
ත්‍රිකුණාමලය ත්‍රිකුණාමලය Trincomalee	37.0	27.5	0.0
වවුනියාව වවුනියාව Vavuniya	37.3	27.1	0.0
මත්ලේ මත්ලේ Mattla	35.2	25.7	0.0
මුලතිව් මුලතිව් Mullaitivu	37.2	27.8	0.0

විදුලි බලාපොරොත්තු ප්‍රදේශ නිර්මාණය වූ පරිදි Hydro Catchment Areas

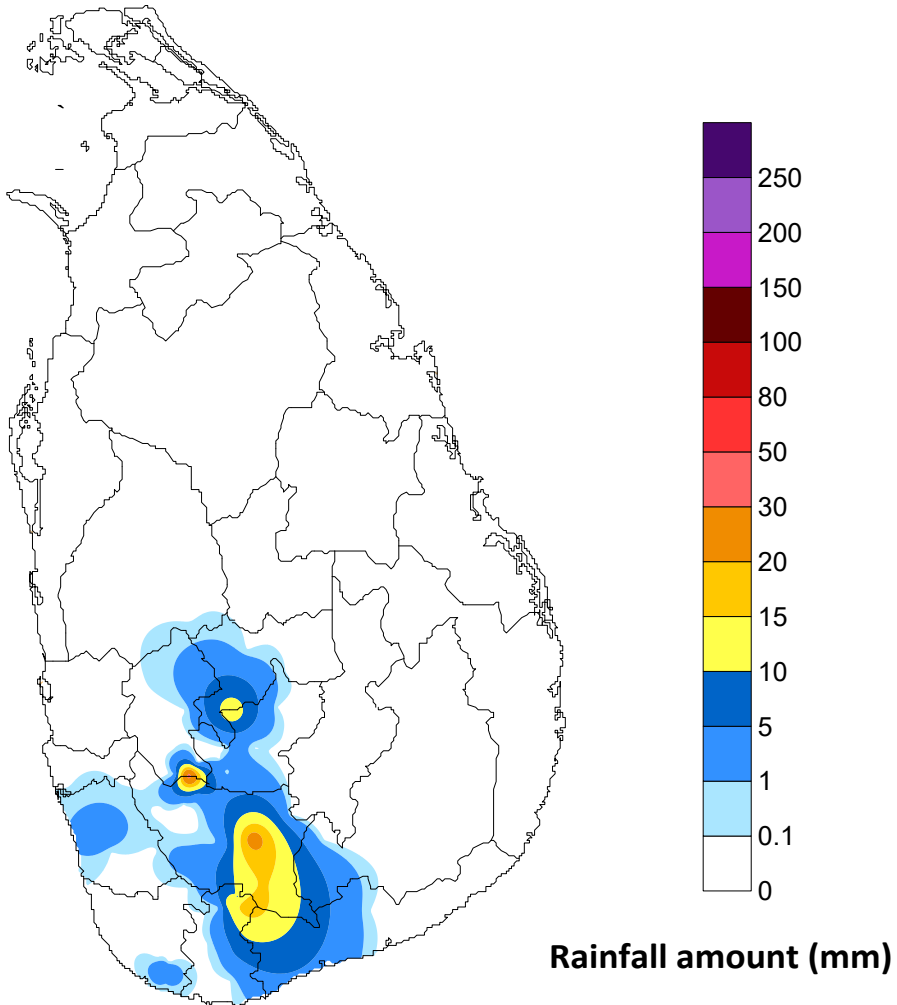
වර්ෂාපතන ස්ථාන මධ්‍යස්ථාන Rainfall Stations	මිමි-ඛණ්ඩ - mm	වර්ෂාපතන ස්ථාන මධ්‍යස්ථාන Rainfall Stations	මිමි-ඛණ්ඩ - mm
කාසල් රිකාස්ලේ Castlereigh	4.0	රන්දෙනිගල රන්දෙනිගල Randenigala	0.0
නෝටන් නෝටන් Norton	0.0	රන්තම්බේ රන්තම්බේ Rantambe	0.0
මාස්සාකේ මාස්සාකේ Maussakele	0.0	බෝවතේ බෝවතේ Bowatenna	0.0
කැනියන් කැනියන් Canyon	3.0	උකුවෙල උකුවෙල Ukuwela	0.0
ලක්ෂ්‍යාන ලක්ෂ්‍යාන Lakshapana	0.0	සමනලා සමනලා Samanala Wawa	0.0
ඉහල කොත්මලේ කොත්මලේ Upper Kotmale	0.0	කුකුලේ කුකුලේ Kukuleganaga	2.0
කොත්මලේ කොත්මලේ Kotmale	14.5	මස්කේලියා මස්කේලියා Maskeliya	NA
වික්ටෝරියා වික්ටෝරියා Victoriya	0.0	නෙබොඩා නෙබොඩා Neboda	0.0

අනෙකුත් වර්ෂාපතන ස්ථාන ඉතාමත් ඉහළ මට්ටමේ වර්ෂාපතන වාර්තා Other Rainfall Stations

වර්ෂාපතන ස්ථාන මධ්‍යස්ථාන Rainfall Stations	මිමි-ඛණ්ඩ - mm	වර්ෂාපතන ස්ථාන මධ්‍යස්ථාන Rainfall Stations	මිමි-ඛණ්ඩ - mm
ලක්සකන්ද ලක්සකන්ද Laksakanda (AWS)	35.5	ගිලිමලේ ගිලිමලේ Gilimale (AWS)	2.5
ඔපනායක ඔපනායක Opanayake (AWS)	24.5	විතානකන්ද විතානකන්ද Vithanakanda Estate	2.5
බෙරලපනානර බෙරලපනානර Beralapanathara (AWS)	18.0	මාදම්පේ මාදම්පේ Madampe (AWS)	1.5
දෙනියා දෙනියා Deniyaya Tea Estate	14.5	ගුරුලුවාන ගුරුලුවාන Guruluwana	1.3
අන්දරදෙනියා අන්දරදෙනියා Andaradeniya TF(AWS)	9.5	ග්ලෙන්ටිල් ෆැක්ටරි ග්ලෙන්ටිල් ෆැක්ටරි Glentilt Factory (AWS)	1.0
දිද්දෙනියා දිද්දෙනියා Diddenipotha	7.0	කද්දුව කද්දුව Kadduwa (AWS)	1.0
කෙතන්දොලා කෙතන්දොලා Kethendola	5.5	බොගොඩා බොගොඩා Bogoda TF (AWS)	0.5
තේප්පනාව තේප්පනාව Theppanawa (AWS)	3.5	දෙල්ලා දෙල්ලා Dellawa TF (AWS)	0.5
නෙබොඩා නෙබොඩා Neboda(AWS)	3.0	වටපොත වටපොත Watapotha (AWS)	0.5
මාකන්දුර මාකන්දුර Makandura TF (AWS)	3.0	මාකේලියා මාකේලියා Makeli ella (AWS)	0.5

උපරිම වර්ෂාපතනය / அதிகபடியு மழைவீழ்ச்சி/ Highest Rainfall :	35.5 mm	ලක්සකන්ද ලක්සකන්ද Laksakanda (Rathnapura) AWS
---	---------	--

Rainfall distribution over the period of 24 hours ending at 08.30 a.m. on 04-05-2024



**Department of Meteorology
Sri Lanka**