

# බාලගුණ වාර්තාව Weather Report

2024.04.25 දින උදේ 0830 ට අවසන් වූ පැය 24 සඳහා

for the 24 hour period ending at 0830SLTS on this date

බාලගුණවිද්‍යා මධ්‍යස්ථාන வளிமண்டலவியல் நிலையங்கள் Meteorological Stations	සෙවනේ උෂ්ණත්වය(සෙ) நிழலில் வெப்பநிலை (°C) Temperature in the shade (°C)		වර්ෂාපතනය(මිමි) மழை வீழ்ச்சி (mm) Rainfall (mm)  Daily Rainfall
	උපරිමයයි Max	අවමයයි Min	
	අනුරාධපුරයAnuradhapura	36.8	
බදුල්ල පත්‍රිකාවBadulla	31.9	20.1	0.0
බණ්ඩාරවෙල පන්දාරවෙලBandarawela	27.4	17.4	0.3
මඩකලපුව මද්දකපුවBatticaloa	32.4	26.8	0.0
කොළඹ කොලොන්නිපොලColombo	32.9	26.1	16.9
ගාල්ල කාලිGalle	31.4	26.8	0.0
හම්බන්තොට මහානුවරHambanthota	34.0	26.5	0.0
සාපතන යාපානපායJaffna	36.2	25.9	0.0
මොණරාගල මොණරාගල Monaragala	35.2	24.1	0.0
කටුගස්තොට කටුගස්තොට Katugasthota	34.5	22.3	0.0
කටුනායක කටුනායක Katunayake	33.0	25.1	0.7
කුරුණෑගල කුරුණෑගල Kurunagala	35.2	24.7	3.4
මහ ඉලුප්පේමහා මහා ඉලුප්පේමහා Maha Illuppallama	36.1	24.9	0.0
මන්නාරම මන්නාරම Mannar	34.7	27.6	0.0
පොලොන්නරුව පොලොන්නරුව polonnaruwa	37.1	25.6	0.0
නුවරඑළිය නුවරඑළිය Nuwara Eliya	24.9	15.1	0.0
පොතුවිල පොතුවිල Pothuvil	33.8	26.5	0.0
පුත්තලම පුත්තලම Puttalam	34.9	25.7	5.1
රත්මලාන රත්මලාන Rathmalana	34.1	25.4	20.3
රත්නපුර රත්නපුර Rathnapura	35.7	24.4	3.3
ත්‍රිකුණාමලය ත්‍රිකුණාමලය Trincomalee	34.4	26.6	0.0
වවුනියාව වවුනියාව Vavuniya	38.0	26.3	0.0
මත්ලේ මත්ලේ Mattla	35.4	24.8	0.0
මුලතිව් මුලතිව් Mullaitivu	33.1	27.0	0.0

## විදුලි බලශක්ති ප්‍රදාන නිර්මාණය වන පරිදි Hydro Catchment Areas

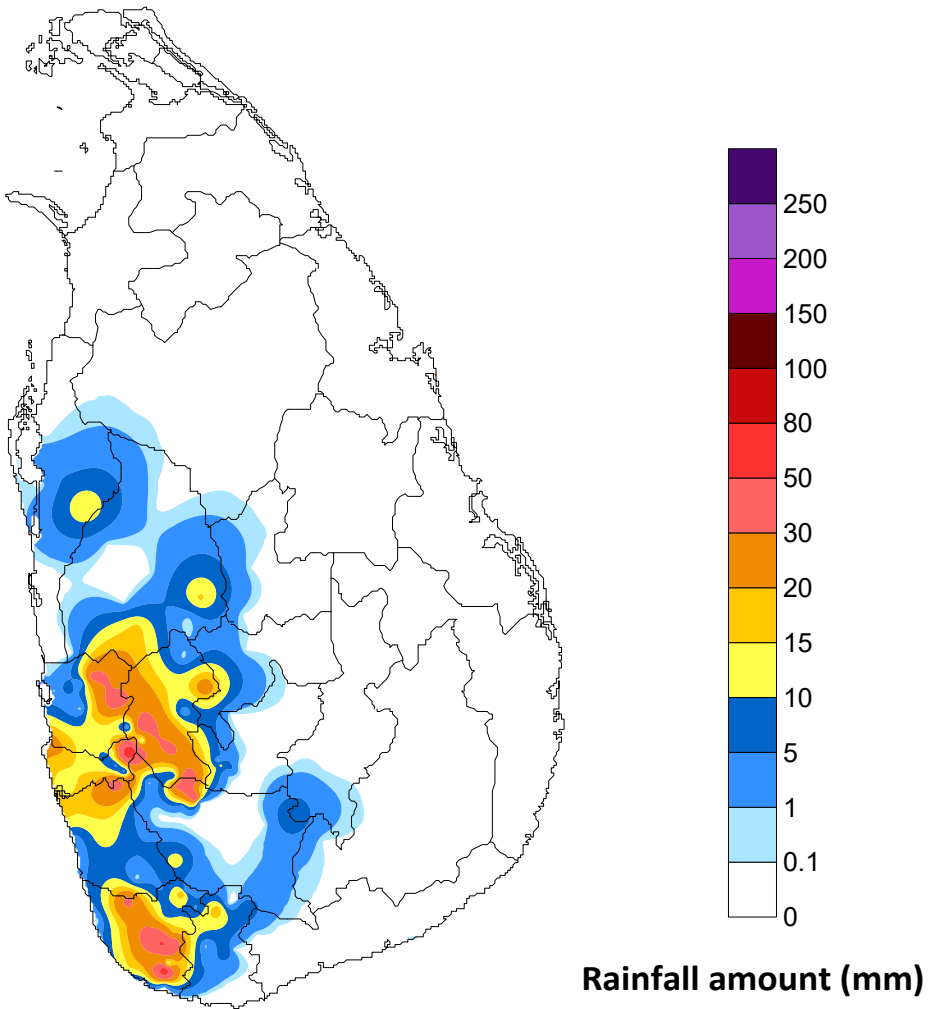
වර්ෂාපතන ස්ථාන Rainfall Stations	මිමි-mm	වර්ෂාපතන ස්ථාන Rainfall Stations	මිමි-mm
කාස්ට්ලරිකාස්ට්ලරිකා Castlereigh	6.5	රන්දේනිගල රන්දේනිගල Randenigala	0.0
නෝටන් නෝටන් Norton	6.2	රන්තම්බේ රන්තම්බේ Rantambe	0.0
මාස්සාකේ මාස්සාකේ Maussakele	1.0	බෝවතේ බෝවතේ Bowatenna	0.0
කැනියන් කැනියන් Canyon	11.6	උකුවෙල උකුවෙල Ukuwela	0.0
ලක්ෂ්‍යපාය ලක්ෂ්‍යපාය Lakshapana	0.0	සමනලාපාය සමනලාපාය Samanala Wawa	10.0
ඉහල කොත්මලේ කොත්මලේ Upper Kotmale	0.0	කුකුලේ කුකුලේ Kukuleganaga	13.0
කොත්මලේ කොත්මලේ Kotmale	0.0	මස්කේලියා මස්කේලියා Maskeliya	NA
වික්ටෝරියා වික්ටෝරියා Victoriya	0.0	නෙබොඩා නෙබොඩා Neboda	0.0

## අනෙකුත් වර්ෂාපතන ස්ථාන Other Rainfall Stations

වර්ෂාපතන ස්ථාන Rainfall Stations	මිමි-mm	වර්ෂාපතන ස්ථාන Rainfall Stations	මිමි-mm
එල්ස්ටන් එල්ස්ටන් Elston	78.0	ලබුගාම ලබුගාම Labugama	29.3
කැත්තේ කැත්තේ Kethendola	74.5	අරනායෙක අරනායෙක Aranayeka	27.2
ගුරුලුවාන ගුරුලුවාන Guruluwana	41.6	කොළඹ කොළඹ කොළඹ Colombo Fort	25.3
මොරලියා මොරලියා Moraliya-Oya	40.4	බද්දේගම බද්දේගම Baddegama	21.7
තලංගා චන්ද්‍ර තලංගා චන්ද්‍ර Thalangaha Estate	38.7	බටුවන්ගල බටුවන්ගල Batuwangala	20.5
පාදුකා පාදුකා Padukka Estate	37.3	ආංගොඩ ආංගොඩ Angoda	19.8
බෙන්තොටා බෙන්තොටා Benthota	35.0	කලාතුච්චා කලාතුච්චා Kalatuwawa	18.6
පසියාල පසියාල Pasyala	34.0	දම්පාලේ දම්පාලේ Dampalessa	17.1
කරාගල කරාගල Karagala	31.0	බටාලාගොඩ බටාලාගොඩ Batalagoda	16.5
වරාය වරාය Port Authority	29.3	අනාමාදුවා අනාමාදුවා Anamaduva	15.3

**උපරිම වර්ෂාපතනය / அதிகமழை / Highest Rainfall : 78.0 mm එල්ස්ටන් එල්ස්ටන් Elston ( Colombo )**

# Rainfall distribution over the period of 24 hours ending at 08.30 a.m. on 25-04-2024



**Department of Meteorology  
Sri Lanka**