

බාලගුණ වාර්තාව வானிலை அறிக்கை Weather Report

2024.05.01 දින උදේ 0830 ට අවසන් වූ පැය 24 සඳහා

for the 24 hour period ending at 0830SLTS on this date

කාලගුණවිද්‍යා මධ්‍යස්ථාන வளிமண்டலவியல் நிலையங்கள் Meteorological Stations	සෙවනේ උෂ්ණත්වය(සෙ)		වර්ෂාපතනය(මිමි) மழை வீழ்ச்சி (மி.மீ) Rainfall (mm)
	நிழலில் வெப்பநிலை (°C) Temperature in the shade (°C)		
	උපරිමය/Max	අවම/Min.	දෛනික වර්ෂා/Daily Rainfall
අනුරාධපුරය/අනුරාධපුරம் Anuradhapura	37.8	25.5	0.1
බදුල්ල පතුளை Badulla	31.8	20.3	0.0
බණ්ඩාරවෙල පන්දාරවளை Bandarawela	27.3	18.4	TR
මඩකලපුව මද්දකුණපු Batticaloa	33.8	27.3	0.0
කොළඹ කොழும்පු Colombo	33.0	25.4	18.2
ගාල්ල කාලි Galle	33.0	26.0	0.4
හම්බන්තොට මහානදොස්ස Hambanthota	34.0	26.7	0.0
යාපනය යාழ්පානම Jaffna	35.9	28.5	1.9
මොණරාගල මොනරාගල Monaragala	34.0	24.5	6.0
කටුගස්තොට කටුගස්තොට Katugasthota	34.2	22.5	3.2
කටුනායක කටුනායක Katunayake	33.5	24.9	0.0
කුරුණෑගල කුරුණෑගල Kurunagala	34.6	24.5	4.9
මහ ඉලප්පේලම මහාඉලුප්පල්ලම Maha Illuppallama	37.2	24.8	TR
මන්නාරම මන්නාරම Mannar	34.4	26.8	15.6
පොළොන්නරුව පොළොන්නරුව polonnaruwa	36.2	25.6	23.4
නුවරඑළිය නුවරෙලියා Nuwara Eliya	24.0	12.9	TR
පොතුවිලි පොතුවිලි Pothuvil	34.1	27.0	0.0
පුත්තලම පුත්තලම Puttalam	34.5	25.7	0.4
රත්මලාන ඉරමලාන Rathmalana	34.4	25.4	10.0
රත්නපුරය ඉරත්නපුරය Rathnapura	34.6	24.7	24.1
ත්‍රිකුණාමලය ත්‍රිකුණාමලය Trincomalee	35.5	26.0	0.0
වවුනියා වවුනියා Vavuniya	37.5	25.1	15.9
මත්ලේ මත්ලේ Mattla	34.1	25.5	0.0
මුලතිව් මුල්ලතිව් Mullaitivu	34.6	27.0	0.0

විදුලි බලාපොරොත්තු ප්‍රදේශ නිර්මාණය කළ උද්‍යාන ප්‍රදේශ Hydro Catchment Areas

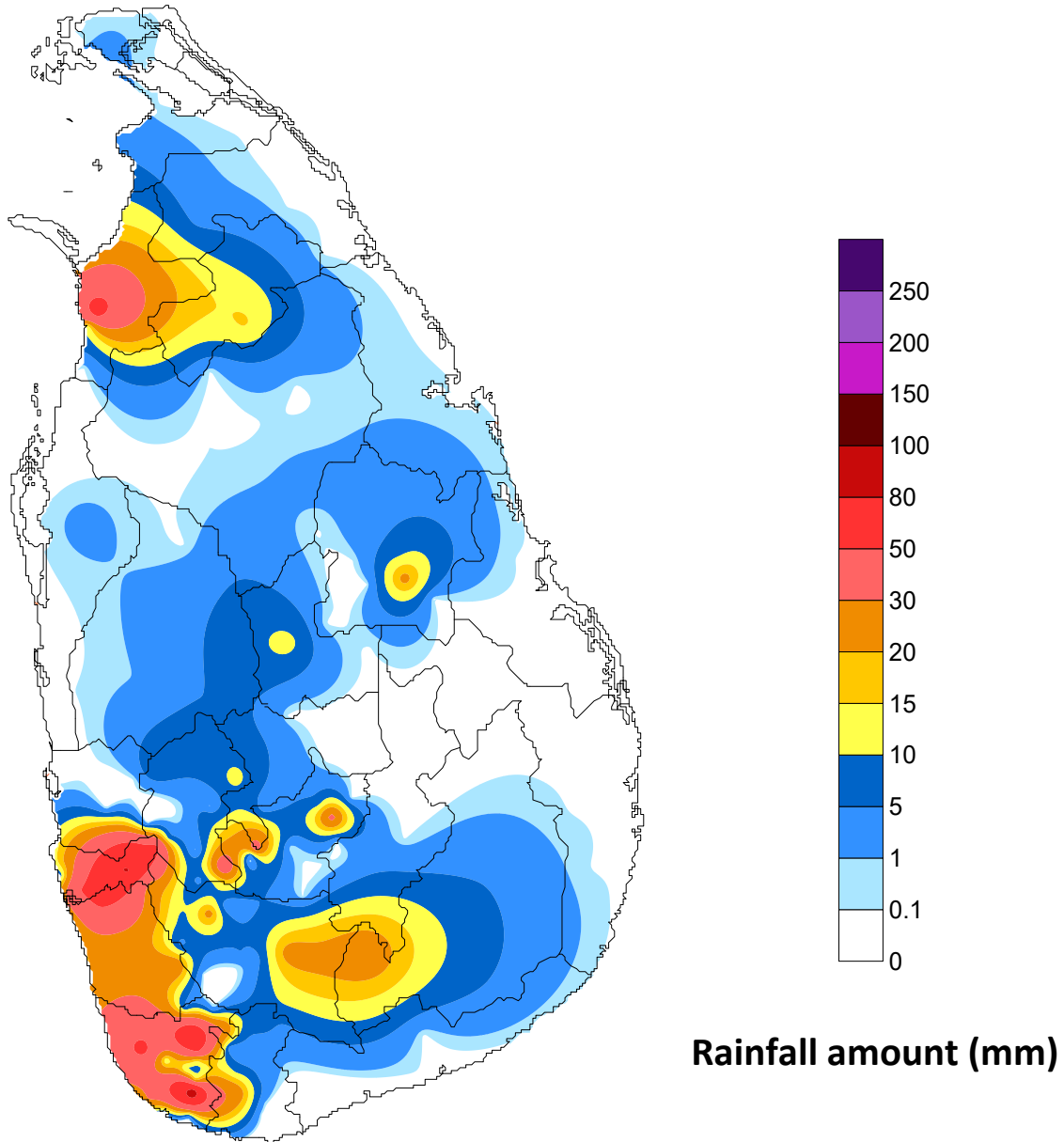
වර්ෂාපතන ස්ථාන/மழை வீழ்ச்சி நிலையங்கள் Rainfall Stations	මිමි-මි.මි - mm	වර්ෂාපතන ස්ථාන/மழை வீழ்ச்சி நிலையங்கள் Rainfall	මිමි-මි.මි - mm
කාස්ට්ලරිකාස්ට්ලරි Castlereigh	9.0	රන්දෙනිගල ඉරන්තම්පේ Randenigala	0.0
නෝටන් නෝටන් Norton	3.7	රන්තම්පේ Rantambe	0.0
මාස්සාකේලේ මාස්සාකේලේ Maussakele	7.0	බොවතේනා බොවතේනා Bowatenna	12.2
කැනියන් කැනියන් Canyon	3.0	උකුවෙල උකුවෙල Ukuvela	0.0
ලක්ෂ්‍යානලක්ෂ්‍යාන Lakshapana	0.0	සමනලවුප්පල්ලම Samanala Wawa	16.5
ඉහල කොත්මලේ කොත්මලේ Upper Kotmale	0.0	කුකුලේනගා කුකුලේනගා Kukuleganaga	0.0
කොත්මලේ කොත්මලේ Kotmale	2.7	මස්කේලියා මස්කේලියා Maskeliya	NA
වික්ටෝරියා වික්ටෝරියා Victoriya	0.0	නෙබොඩා නෙබොඩා Neboda	0.0

අනෙකුත් වර්ෂාපතන ස්ථාන ஏனைய நிலையங்களின் மழைவீழ்ச்சி Other Rainfall Stations

වර්ෂාපතන ස්ථාන/மழை வீழ்ச்சி நிலையங்கள் Rainfall Stations	මිමි-මි.මි - mm	වර්ෂාපතන ස්ථාන/மழை வீழ்ச்சி நிலையங்கள் Rainfall	මිමි-මි.මි - mm
දේවගිරි දේවගිරි தே. தொ. Devagiri TF (AWS)	99.0	අවිසාවෙල අවිසාවෙල Awissawella	48.6
හන්වෙල හන්වෙල Hanwella (AWS)	84.5	කේබ්වෙල කේබ්වෙල Kesbewa (AWS)	48.0
හිනිදුම හිනිදුම Hiniduma	81.5	බණ්ඩාරගම බණ්ඩාරගම Bandaragama	46.3
හන්වෙල හන්වෙල Hanwella	75.0	මාලිබොඩා මාලිබොඩා Maliboda	45.4
ඩේවිඩ්සන් ඩේවිඩ්සන් தே. தொ. Davidson TF (AWS)	70.0	වට්ටල වට්ටල Watawala	37.9
සාලාව වතුයාලය සාලාව தே. தொ. Salawa Estate (AWS)	68.0	මුසලි මුසලි Musali (AWS)	37.5
පෝර්ට්කර්නි පෝර්ට්කර්නි Portkerny (AWS)	59.0	අරකවිල අරකවිල Arakawila (AWS)	35.5
කන්නෙලියා කන්නෙලියා Kanneliya (AWS)	56.0	කලාතුච්චාලා කලාතුච්චාලා Kalatuwawa	35.0
දේවතුරා දේවතුරා தே. தொ. Devitura Estate (AWS)	55.5	ගොනපිටිය ගොනපිටිය Gonapitiya Merigold	35.0
පේරිත් වතුයාලය පේරිත් தே. தொ. Penrith Estate (AWS)	55.5	බුස්සා බුස්සා Boossa (AWS)	33.5

උපරිම වර්ෂාපතනය / அதிகமான மழைவீழ்ச்சி Highest Rainfall : **99.0 mm** යක්කලමුල්ල යක්කලමුල්ල Yakkalamulla (ARG) (Galle District)

Rainfall distribution over the period of 24 hours ending at 08.30 a.m. on 01-05-2024



**Department of Meteorology
Sri Lanka**