

බාලගුණ වාර්තාව Weather Report

2024.05.22 දින උදේ 0830 ට අවසන් වූ පැය 24 සඳහා

for the 24 hour period ending at 0830SLTS on this date

බාලගුණවිද්‍යා මධ්‍යස්ථාන வளிமண்டலவியல் நிலையங்கள் Meteorological Stations	සෙවනේ උෂ්ණත්වය(සෙ) நிழலில் வெப்பநிலை (செ) Temperature in the shade (°C)		වර්ෂාපතනය(මිමි) மழை வீழ்ச்சி (மி.மீ) Rainfall (mm)
	උපරිමය/Max	අවමය/Min.	Daily Rainfall
	අනුරාධපුරය/අනුරාධපුරம் Anuradhapura	34.2	25.5
බදුල්ල පත්‍රිකා Badulla	27.7	21.3	7.7
බණ්ඩාරවෙල පන්දාරකොට්ටේ Bandarawela	25.3	20.0	0.1
මඩකලපුව මද්දුරු Batticaloa	33.8	26.1	1.1
කොළඹ කොළඹ Colombo	30.8	25.3	7.8
ගාල්ල කාලි Galle	29.9	26.0	10.4
හම්බන්තොට මහානුවර Hambanthota	31.2	25.6	2.4
සාපනය පානදුර Jaffna	33.6	27.0	3.5
මොණරාගල මොණරාගල Monaragala	31.9	25.3	TR
කටුගස්තොට කටුගස්තොට Katugasthota	27.5	23.0	15.3
කටුනායක කටුනායක Katunayake	31.5	25.5	9.3
කුරුණෑගල කුරුණෑගල Kurunagala	31.1	25.0	14.1
මහ ඉලුප්පේලම මහාඉලුප්පේලම Maha Illuppallama	32.5	24.8	11.4
මන්නාරම මන්නාරම Mannar	32.9	29.1	0.1
පොළොන්නරුව පොළොන්නරුව polonnaruwa	33.2	26.0	0.3
නුවරඑළිය නුවරඑළිය Nuwara Eliya	17.5	15.5	13.2
පොතුවිල පොතුවිල Pothuvil	34.7	27.4	TR
පුත්තලම පුත්තලම Puttalam	NA	NA	NA
රත්මලාන රත්මලාන Rathmalana	31.6	24.1	21.0
රත්නපුර රත්නපුර Rathnapura	32.1	24.5	11.9
ත්‍රිකුණාමලය ත්‍රිකුණාමලය Trincomalee	33.6	26.6	TR
වවුනියාව වවුනියාව Vavuniya	32.0	26.1	9.6
මත්ලේ මත්ලේ Mattla	32.2	26.0	2.6
මුලතිව් මුල්ලේ Mullaitivu	34.2	26.7	4.8

විදුලි බලාපොරොත්තු ප්‍රදේශ නිර්මාණය කළ ජලාශ නිරීක්ෂණ ප්‍රදේශ Hydro Catchment Areas

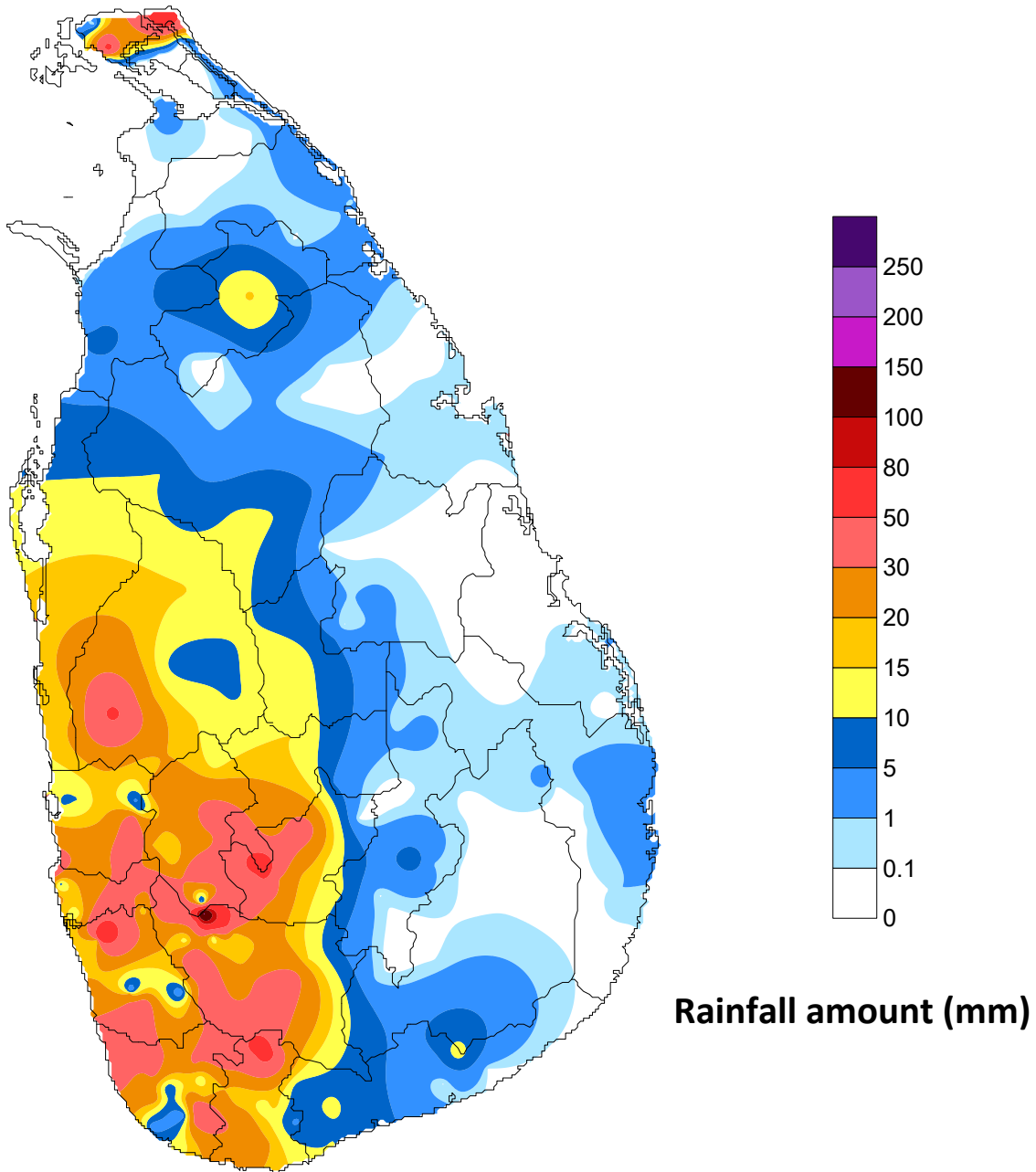
වර්ෂාපතන ස්ථාන Rainfall Stations	මිමි-mm	වර්ෂාපතන ස්ථාන Rainfall Stations	මිමි-mm
කාස්ට්ලරිකාස්ට්ලරිකා Castlereigh	36.0	රන්දේනිගල රන්දේනිගල Randenigala	0.0
නෝටන් නෝටන් Norton	35.5	රන්තම්බේ රන්තම්බේ Rantambe	0.0
මාස්සාකේ මාස්සාකේ Maussakele	33.0	බෝවතේ බෝවතේ Bowatenna	12.5
කැනියන් කැනියන් Canyon	46.5	උකුවෙල උකුවෙල Ukuwela	15.0
ලක්ෂ්‍යාන ලක්ෂ්‍යාන Lakshapana	45.0	සමනලා සමනලා Samanala Wawa	5.5
ඉහල කොත්මලේ කොත්මලේ Upper Kotmale	22.6	කුකුලේ කුකුලේ Kukuleganaga	42.0
කොත්මලේ කොත්මලේ Kotmale	23.7	මස්කේලියා මස්කේලියා Maskeliya	NA
වික්ටෝරියා වික්ටෝරියා Victoriya	4.7	නෙබොඩා නෙබොඩා Neboda	0.0

අනෙකුත් වර්ෂාපතන ස්ථාන Other Rainfall Stations

වර්ෂාපතන ස්ථාන Rainfall Stations	මිමි-mm	වර්ෂාපතන ස්ථාන Rainfall Stations	මිමි-mm
කරාගල කරාගල Karagala	155.2	ගුරුලුවාන ගුරුලුවාන Guruluwana	45.5
බණ්ඩාරගම බණ්ඩාරගම Bandaragama	77.7	දෙල්වෙල දෙල්වෙල Dellawa TF (AWS)	45.0
වට්ටල වට්ටල Watawala	74.2	බෝගොඩ බෝගොඩ Bogoda TF (AWS)	44.5
දෙනියා දෙනියා Deniyaya	70.5	දරණියාගල දරණියාගල Deraniyagala (AWS)	44.5
දෙනියා දෙනියා Deniyaya Tea Estate (AWS)	70.5	තේප්පනාව තේප්පනාව Theppanawa (AWS)	43.0
පේදුරු පේදුරු Point Pedro	70.0	ඒලියාගොඩ ඒලියාගොඩ Eheliyagoda (AWS)	42.5
චාලිගම චාලිගම Chalgama	63.0	තලංගා තලංගා Thalangaha Estate	42.0
කුලියාපිටිය කුලියාපිටිය Kuliyaipitiya	56.4	කල්පනා කල්පනා Kalupahana Estate (AWS)	40.0
අයගම අයගම Ayagama	52.6	බලපිටිය බලපිටිය Balapitiya	39.2
ලක්සකන්දා ලක්සකන්දා Laksakanda (AWS)	48.5	බටුවානා බටුවානා Batuwangala	39.0

උපරිම වර්ෂාපතනය / அதிகமான மழைவீழ்ச்சி / Highest Rainfall : **155.2 mm** කරාගල කරාගල Karagala (Rathnapura District)

Rainfall distribution over the period of 24 hours ending at 08.30 a.m. on 22-05-2024



**Department of Meteorology
Sri Lanka**