

කාලගුණ වාර්තාව වාණිලය அறிக்கை Weather Report

2024.10.31 දින උදේ 0830 ට අවසන් වූ පැය 24 සඳහා

for the 24 hour period ending at 0830SLTS on this date

කාලගුණවේදයා මධ්‍යස්ථාන வளிமண்டலவியல் நிலையங்கள் Meteorological Stations	දෛනික උෂ්ණත්වය(සෙ) நிழலில் வெப்பநிலை (செ) Temperature in the shade (°C)		වර්ෂාපතනය(මිමි) மழை வீழ்ச்சி (மி.மீ) Rainfall (mm)
	උපරිමcaH Max	අවම,opTMin.	Daily Rainfall
අනුරාධපුරයAnuradhapura	33.3	25.0	0.0
බදුල්ල පත්‍රිකාBadulla	30.1	19.1	2.2
බණ්ඩාරවෙල පන්දාරවෙලBandarawela	25.8	16.9	16.3
මඩකලපුව මද්දුරුපුBatticaloa	30.3	25.9	0.0
කොළඹ කොලොම්පුColombo	31.0	25.4	0.0
ගාල්ල කාලිGalle	30.1	25.8	0.0
හම්බන්තොට මහාභිමානසාලාHambanthota	31.7	24.8	0.7
සාපතන යාපාහිකුණාමලයJaffna	32.8	24.9	0.0
මොනරාගල මොනරාගල Monaragala	33.2	21.9	9.6
කටුගස්තොට කටුගස්තොට Katugasthota	32.1	23.4	0.0
කටුනායක කටුනායක Katunayake	31.7	24.6	0.0
කුරුමාගල කුරුමාගල Kurunagala	33.0	25.4	0.0
මහ ඉලුප්පේලම මහාඉලුප්පේලම Maha Illuppallama	33.1	24.4	0.0
මන්නාරම මන්නාරම Mannar	31.5	26.5	0.0
පොලොන්නරුව පොලොන්නරුව polonnaruwa	32.2	25.5	0.0
නුවඑළිය නුවරෙලියාNuwara Eliya	23.8	11.4	0.0
පොතුවේලි පොතුවේලි Pothuvil	33.8	25.2	0.0
පුත්තලම පුත්තලම Puttalam	32.3	25.1	TR
රත්මලාන රත්මලාන Rathmalana	32.4	25.7	0.0
රත්නපුරය රත්නපුරය Rathnapura	34.3	23.4	0.0
ත්‍රිකුණාමලය ත්‍රිකුණාමලය Trincomalee	32.0	24.7	0.0
වවුනියා වවුනියා Vavuniya	33.3	24.9	0.0
මත්ලේ මත්ලේ Mattla	33.1	23.2	39.9
මුලතිව් මුලතිව් Mullaitivu	34.2	25.9	0.0

විදුලි බලාපතන ආශ්‍රිත ජලාශ නිර්මාණය වූ Hydro Catchment Areas

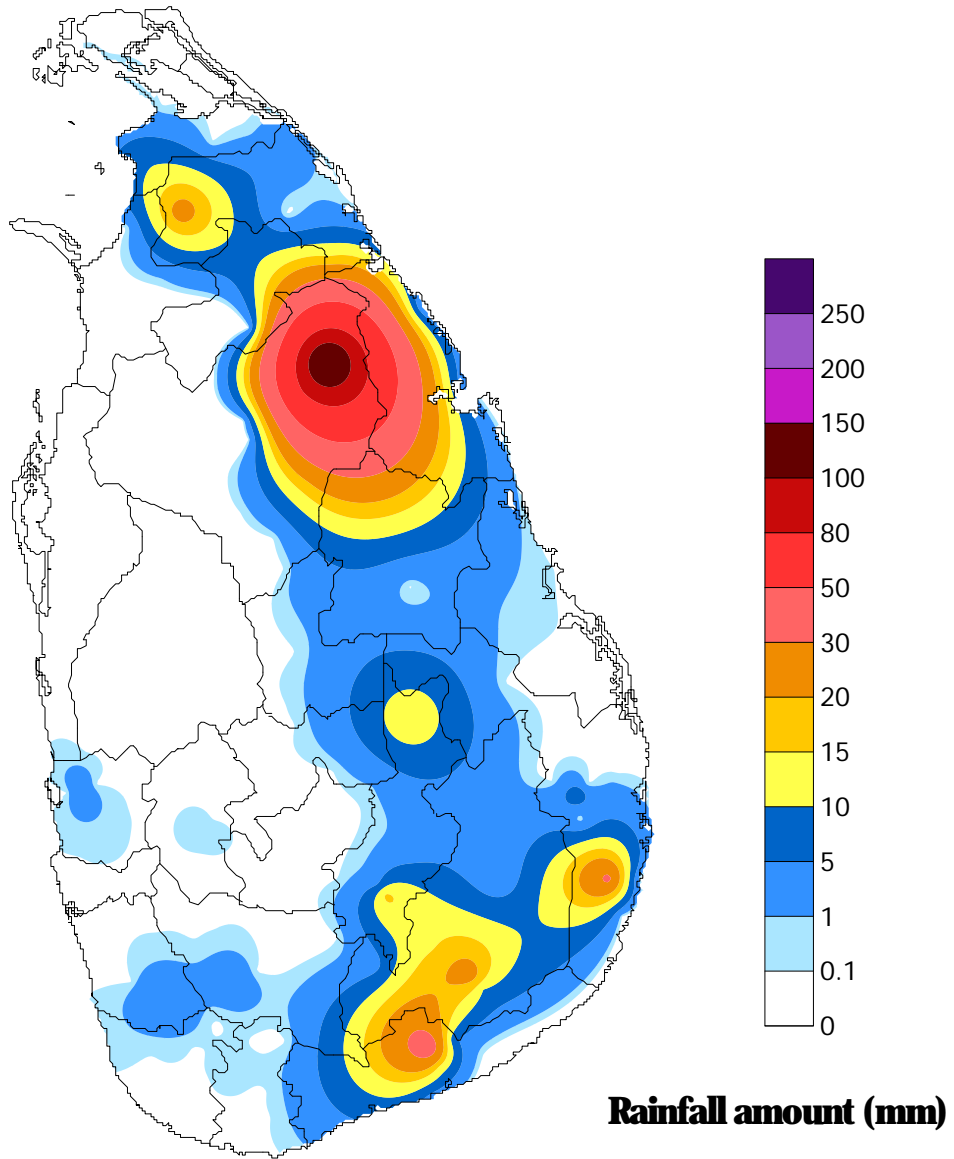
වර්ෂාපතන ස්ථාන Rainfall Stations	මිමි-මිමි - mm	වර්ෂාපතන ස්ථාන Rainfall Stations	මිමි-මිමි - mm
කාස්ට්ලරිච් Castlereigh	0.0	රන්දෙනිගල රන්දෙනිගල Randenigala	0.0
නෝටන්ටෝන් Norton	0.0	රන්තම්බේ රන්තම්බේ Rantambe	1.2
මාස්සාකේලේ Maussakele	0.0	බෝවතේනා බෝවතේනා Bowatenna	0.0
කැනියන්කන්යන් Canyon	0.0	උකුවෙල උකුවෙල Ukuwela	0.0
ලක්ෂ්‍යානලක්ෂ්‍යාන Lakshapana	0.0	සමනලානලක්ෂ්‍යාන Samanala Wawa	0.0
ඉහල කොත්මලේ Upper Kotmale	0.0	කුකුලේගනාගල කුකුලේගනාගල Kukuleganaga	1.0
කොත්මලේ කොත්මලේ Kotmale	0.0	මස්කේලියා මස්කේලියා Maskeliya	NA
වික්ටෝරියා වික්ටෝරියා Victoriya	0.0	නෙබොඩා නෙබොඩා Neboda	0.0

අනෙකුත් වර්ෂාපතන ස්ථාන ඉතාලියානු නිලධාරීන් මගින් Other Rainfall Stations

වර්ෂාපතන ස්ථාන Rainfall Stations	මිමි-මිමි - mm	වර්ෂාපතන ස්ථාන Rainfall Stations	මිමි-මිමි - mm
කලවේදි උප්පතන කලවේදි Kalavedi Ulpota	130.0	හන්දපානල හන්දපානල Handapanagala	14.0
රත්මලේගනාගල රත්මලේගනාගල Rathmalgahawewa	77.5	බන්දගිරිය බන්දගිරිය Bandagiriy Tank	13.0
ලාහුගල ලාහුගල Lahugala (AWS)	33.0	අකරායන් අකරායන් Akkarayan	9.1
ලාහුගල ලාහුගල Lahugala Tank	29.5	ඉකල් මය ඉකල් මය Ekgal oya	9.0
තුනුකේ තුනුකේ Thunukkai (AWS)	24.5	හබරානා හබරානා Habarana Lodge	9.0
වෙහරගල වෙහරගල Weheragala Irrigation	23.9	ලුනුගම වෙහර ලුනුගම වෙහර Lunugam Vehera	5.9
හුරුවෙල හුරුවෙල Huruliwawa	18.6	මෙල්කොප්පි මෙල්කොප්පි Melkopiwatta (AWS)	5.0
ලියනගස්තොට ලියනගස්තොට Liyangastota	15.5	උදායාර්කද්දු උදායාර්කද්දු Udaiyaarkaddu (AWS)	5.0
වෙලි වෙලි Welioya (AWS)	15.5	විතානකන්දා විතානකන්දා Vithanakanda E	4.0
උල්හිතියා උල්හිතියා Ulhitiya	15.0	හිල්පානකන්දා හිල්පානකන්දා Hilpanakandura	3.2

උපරිම වර්ෂාපතනය / அதிகமான மழைவீழ்ச்சி/ Highest Rainfall : 130.0 mm කලවේදි උප්පතන කලවේදි Kalavedi Ulpota (Anuradhapura)

Rainfall distribution over the period of 24 hours ending at 8.30 a.m. on 31-10-2024



**Department of Meteorology
Sri Lanka**