

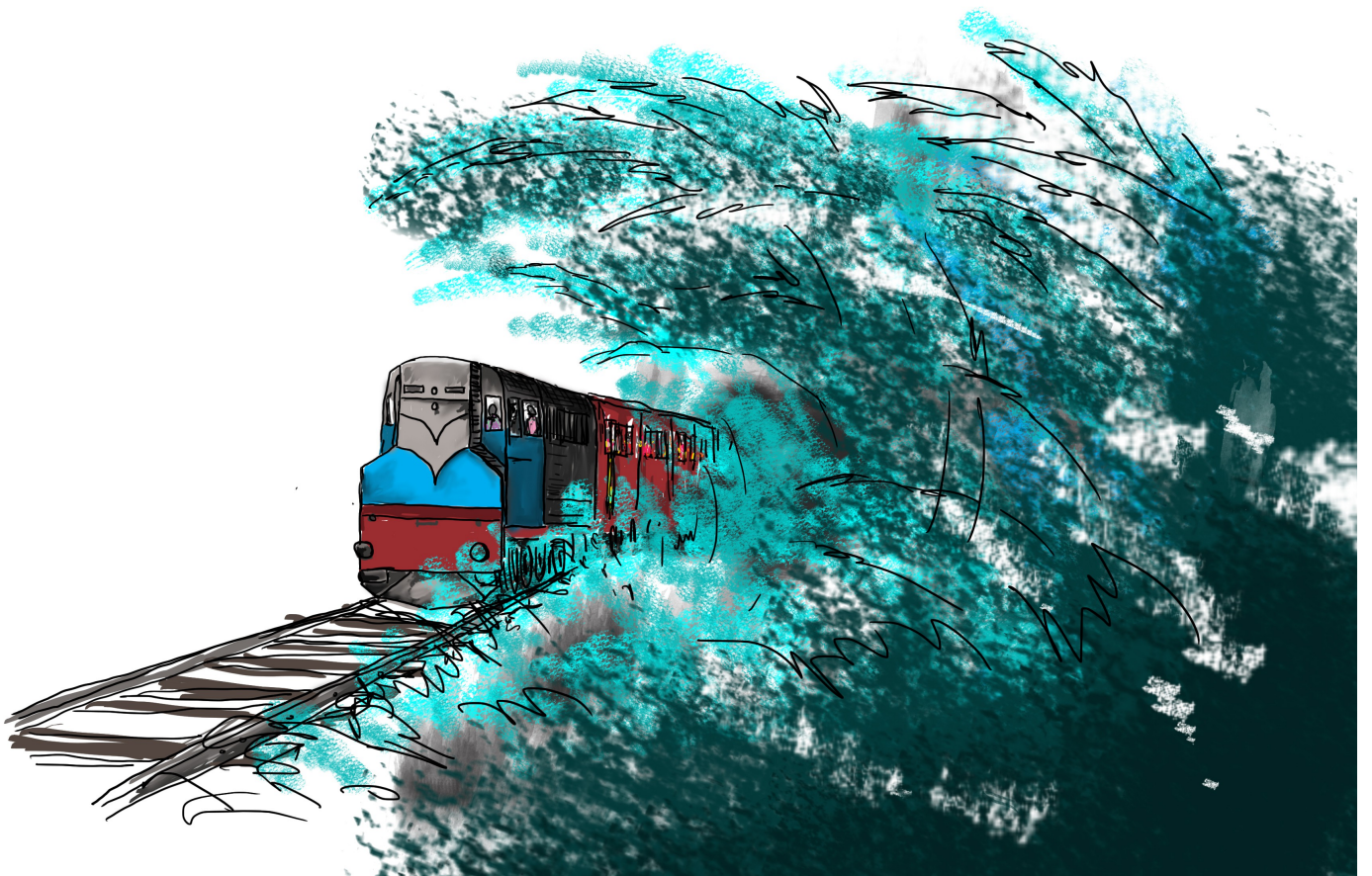
පුනේ 2004 අවුරුද්දේ දෙසැම්බර් 26 ලංකාවට සුනාමියක් ආවෘම මෙනෙදි තමයි කෝච්චියක් සුනාමියට අහුවෙලා පෙරලිලා මිනිස්සු ගොඩක් මැරුනේ .

ඒ මහා විපත සිහිපත් කරලා තමයි මේ බුදු පිළිමය මෙනත හදලා තියෙන්නේ.

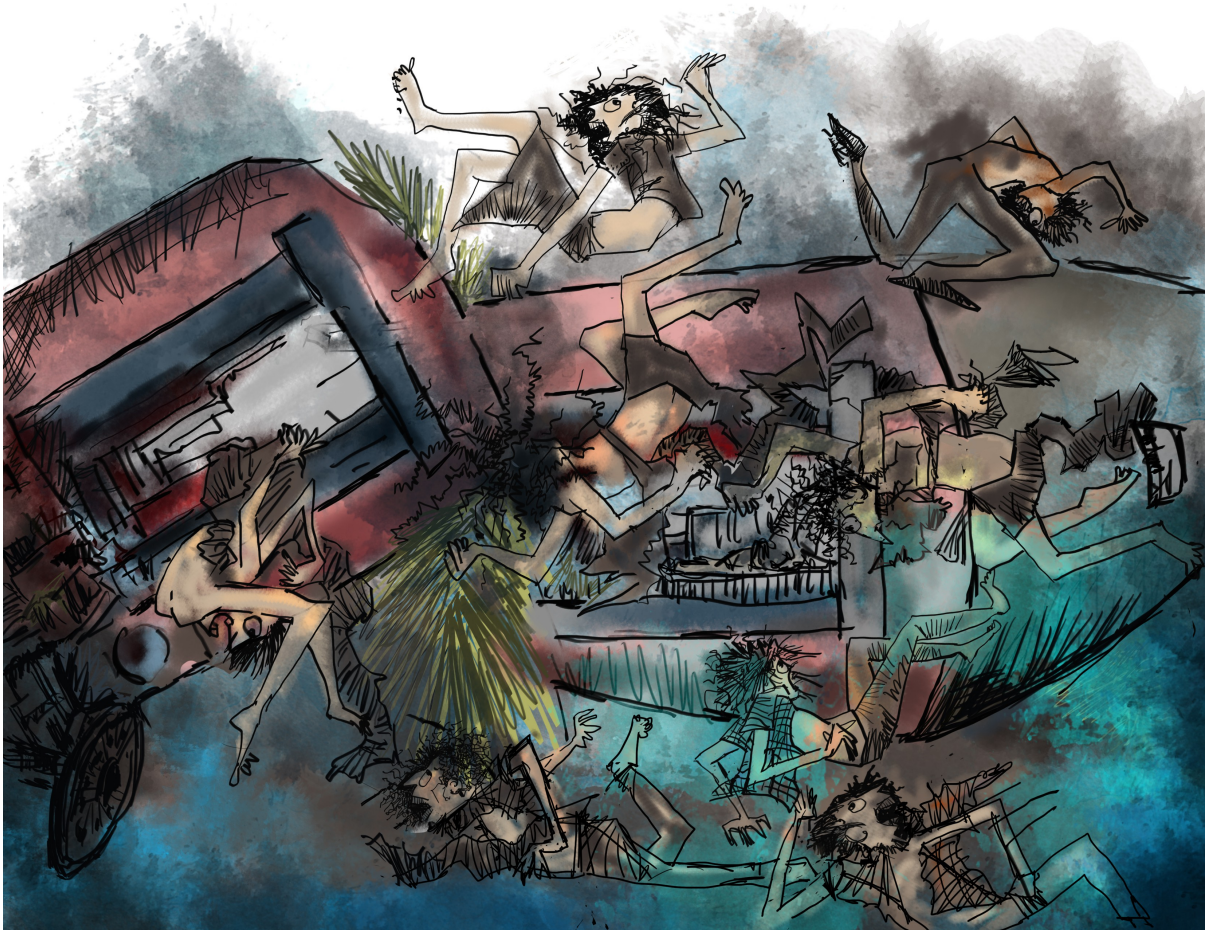
එතනට මොකක්ද කියන්නේ ටීවර...?

එතනට තමයි පැරලිය තෙල්වත්ත කියන්නේ.

හැම අවුරුද්දකම දෙසැම්බර් 26 වෙනිදා ඒ වෙලාවට එතනින් යන කෝච්චිය සුනාමියෙන් මැරුණු අයව සිහිපත් කරලා ටීක වෙලාවක් මෙනත නතර කරලා තමයි යන්නේ.



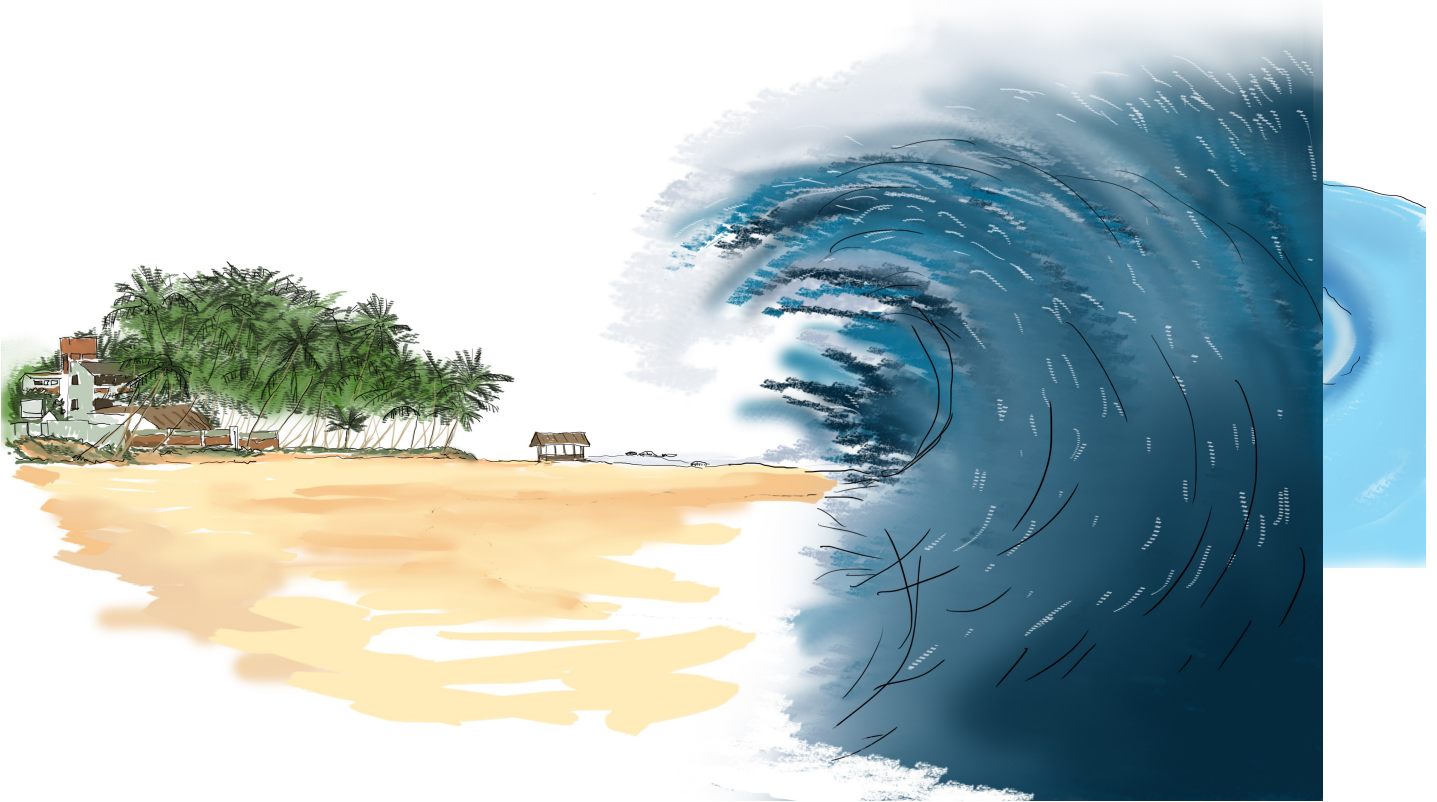
එදා උන දේට කලින් සුනාමිය ගැන හරියට දැනගෙන හිටියනම් විපත ඊට වඩා අඩු කරගන්න තිබුණා. එහෙනම් විනාශ වුනු ජීවිත ගොඩාක් බේරා ගන්න තිබුණා.



ඒක නිසා අපි සුනාමිය ගැන දැනගෙන ඉන්න එක ගොඩාක් වැදගත්.

මොකක්ද ටීවර් සුනාමිය කියන්නේ...?

පුතේ සුනාමි කියන්නේ ජපන් භාෂාවේ වචනයක් ඇත මුහුදේ උසින් අඩු රළ, වෙරළට එනකොට උසින් වැඩි වීම සිද්ද වෙනවා.



සුනාමියක් ඇතිවෙන්නේ කොහොමද ටීවර්...?

පුතේ මුහුදු පතුලට යටින් සිදුවන භූමිකම්පාවක් නිසා හරි, මුහුදු යට තියෙන ගිනි කඳු පිපිරීමක් නිසා හරි, සුනාමියක් ඇතිවෙන්න පුලුවන්.

මුහුදු පතුලේ සිදු කරන න්‍යෂ්ටික පිපිරීමකින් සුනාමියක් ඇතිවෙන්න පුලුවන්.

