

කලගුණ වාර්තාව වානිලය அறிக்கை Weather Report

2024.05.13 දින උදේ 0830 ට අවසන් වූ පැය 24 සඳහා

for the 24 hour period ending at 0830SLTS on this date

කලගුණවිද්‍යා මධ්‍යස්ථාන வளிமண்டலவியல் நிலையங்கள் Meteorological Stations	සෙවනේ උෂ්ණත්වය(සෙ) நிழலில் வெப்பநிலை (செ) Temperature in the shade (°C)		වර්ෂාපතනය(මිමි) மழை வீழ்ச்சி (மி.மீ) Rainfall (mm)
	උපරිමය Max	අවම இரவு Min.	Daily Rainfall
	අනුරාධපුරයAnuradhapura	34.1	24.9
බදුල්ල පත්‍රශාලාවBadulla	29.2	20.1	12.4
බණ්ඩාරවෙල පණ්ඩාරාචාර්යවරයාBandarawela	26.1	19.9	24.1
මඩකලපුව මහලුමඩුවBatticaloa	34.1	26.5	0.0
කොළඹ කොළඹColombo	31.3	25.0	31.5
ගාල්ල කාලිGalle	31.7	25.7	35.2
හම්බන්තොට මහානිකායාHambanthota	34.5	26.2	0.0
යාපනය யாழ்ப்பாணம்Jaffna	34.6	26.2	TR
මොණරාගල මොණරාගල Monaragala	33.5	23.2	1.1
කටුගස්තොට කටුගස්තොට Katugasthota	30.4	22.3	8.7
කටුනායක කටුනායක Katunayake	32.7	24.3	2.3
කුරුමාගල කුරුමා Kurunagala	33.4	24.0	25.7
මහ ඉලුප්පේලම මහාඉලුප්පේලම Maha Illuppallama	34.1	24.4	20.4
මන්නාරම මන්නාරම Mannar	33.1	25.8	0.2
පොලොන්නරුව පොලොන්නරුව polonnaruwa	35.0	25.0	5.1
නුවඑළිය නුවරෙලියාNuwara Eliya	21.7	13.7	6.5
පොතුවිලි පොතුවිලි Pothuvil	35.5	26.3	0.0
පුත්තලම පුත්තලම Puttalam	32.1	25.0	8.0
රත්මලාන இரத்தினத்தேவநாயகம் Rathmalana	32.4	25.3	3.0
රත්නපුරය இரத்தினபுரி Rathnapura	34.1	23.8	36.1
ත්‍රිකුණාමලය திருகோணமலை Trincomalee	34.1	26.0	0.0
වවුනියාව වවුනියාව Vavuniya	34.3	25.0	26.7
මත්ල මත්ල Mattla	33.6	25.1	0.0
මුලතිව් முல்லைத்தீவு Mullaitivu	34.0	27.1	0.0

විදුලි බලාගාර ආශ්‍රිත ජලය நீர்மின் நீரேற்றுப் பரப்பு Hydro Catchment Areas

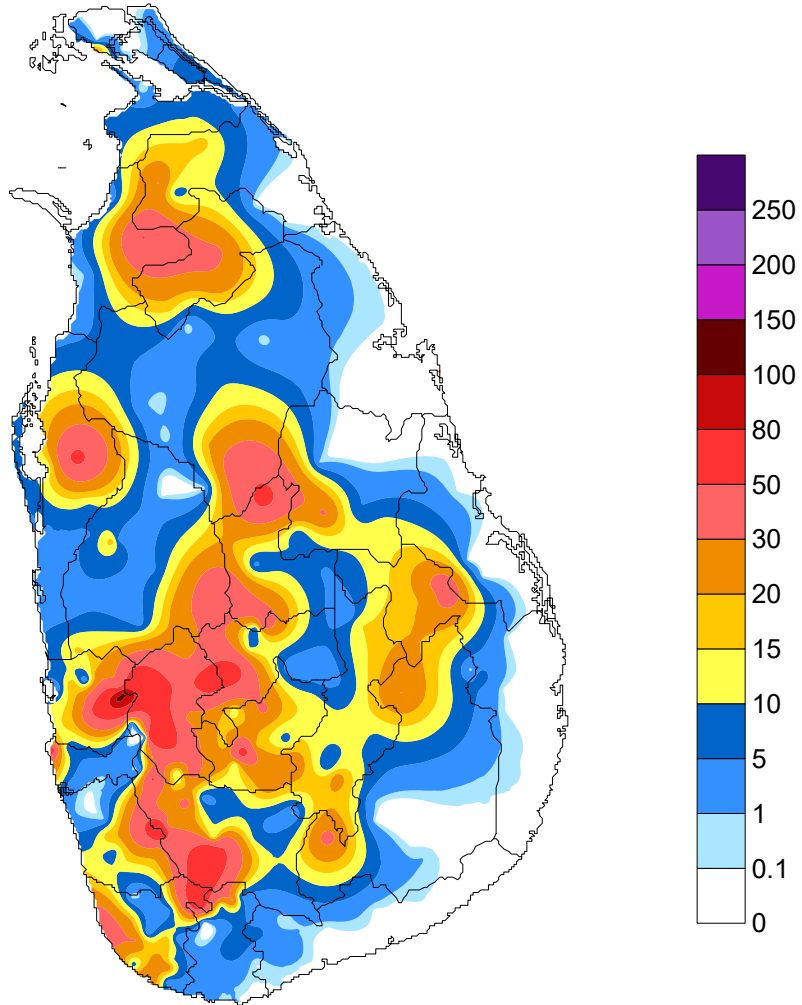
වර්ෂාපතන ස්ථාන Rainfall Stations	මිමි-ඛි.මි - mm	වර්ෂාපතන ස්ථාන Rainfall Stations	මිමි-ඛි.මි - mm
කාස්ට්ලරිකාස්ට්ලරි Castlereigh	9.5	රන්දේණිගල இரந்தெனிகல Randenigala	13.7
නෝටන් නෝටන් Norton	21.0	රන්ටැම් රන්ටැම් Rantambe	2.7
මාස්සාකේ මාස්සාකේ Maussakele	14.5	බෝවතේනා බෝවතේනා Bowatenna	3.4
කැනියන් කැනියන් Canyon	29.0	උකුවෙල උකුවෙල Ukuvela	4.5
ලක්ෂ්‍යාන ලක්ෂ්‍යාන Lakshapana	26.0	සමනලවිට්‍රි සමනලවිට්‍රි Samanala Wawa	0.0
ඉහල කොත්මලේ මෙල්කොත්මලේ Upper Kotmale	17.4	කුකුලේගනා කුකුලේගනා Kukuleganaga	43.0
කොත්මලේ කොත්මලේ Kotmale	11.0	මස්කේලියා මස්කේලියා Maskeliya	NA
වික්ටෝරියා වික්ටෝරියා Victoriya	0.8	නෙබොඩා නෙබොඩා Neboda	NA

අනෙකුත් වර්ෂාපතන ස්ථාන ஏனைய நிலையங்களின் மழைவீழ்ச்சி Other Rainfall Stations

වර්ෂාපතන ස්ථාන Rainfall Stations	මිමි-ඛි.මි - mm	වර්ෂාපතන ස්ථාන Rainfall Stations	මිමි-ඛි.මි - mm
වතුපිටිවල වතුපිටිවල Wathupitiwala (AWS)	105.5	හන්දේසා හන්දේසා Handessa	64.0
පස්සාල පස්සාල Pasyala	102.8	අරානෙකා අරානෙකා Aranayeka	62.2
මාකේලි මාකේලි Makeli ella (AWS)	84.5	පේවෙහෙර පේවෙහෙර Pelwehera	60.8
දේහිවිට්‍රි දේහිවිට්‍රි Dehiwita (AWS)	81.0	ගම්පහ ගම්පහ Gampaha TC (AWS)	59.5
විතානකන්ද විතානකන්ද Vithanakanda Estate (AWS)	74.0	තබ්බොවා තබ්බොවා Tabbowa	59.1
දේව්ලේ දේව්ලේ Dellawa TF (AWS)	73.5	ඒලියගොඩ ඒලියගොඩ Eheliyagoda (AWS)	55.0
කොළඹ කොළඹ Colombo Fort	73.2	දුලි ඒලියගොඩ දුලි ඒලියගොඩ Duli Ella TF (AWS)	54.0
වරකාපොල වරකාපොල Warakapola (AWS)	68.5	මහාඔය මහාඔය Mahaoya (AWS)	53.5
වරකාපොල වරකාපොල Warakapola	66.7	බටුවන්ගල බටුවන්ගල Batuwangala	53.0
කොට්ටේ කොට්ටේ Kotagala Rosita	65.0	පාලමපෙඩ්ඩි පාලමපෙඩ්ඩි Palampeddi (AWS)	51.5

උපරිම වර්ෂාපතනය / அதிகமான மழைவீழ்ச்சி / Highest Rainfall : 105.5 mm වතුපිටිවල වතුපිටිවල Wathupitiwala (Gampaha) - AWS

Rainfall distribution over the period of 24 hours ending at 08.30 a.m. on 12-05-2024



Rainfall amount (mm)

Department of Meteorology
Sri Lanka