

කාලගුණ වාර්තාව වානිஜ්‍ය අර්ථසාධක Weather Report

2024.04.23 දින උදේ 0830 ට අවසන් වූ පැය 24 සඳහා

for the 24 hour period ending at 0830SLTS on this date

කාලගුණවේදනා මධ්‍යස්ථාන வளிமண்டலவியல் நிலையங்கள் Meteorological Stations	සෙවනේ උෂ්ණත්වය(සෙ) நிழலில் வெப்பநிலை (°C) Temperature in the shade (°C)		වර්ෂාපතනය(මිමි) மழை வீழ்ச்சி (mm) Rainfall (mm)
	උපරිමයයි Max	අවම இழவுMin.	Daily Rainfall
	අනුරාධපුරයAnuradhapura	37.6	25.3
බදුල්ල පත්‍රශාලාBadulla	32.1	20.8	0.0
බණ්ඩාරවෙල පණ්ඩාරවෙලBandarawela	27.9	18.3	0.0
මඩකලපුව මද්දුරුමඩකලපුවBatticaloa	34.0	27.3	0.0
කොළඹ කොලොම්බුColombo	32.8	26.6	19.0
ගාල්ල කාලිGalle	32.3	27.6	0.0
හම්බන්තොට හම්බන්තොටHambanthota	33.7	26.4	0.0
යාපනය යාපනයJaffna	35.4	26.3	TR
මොණරාගල මොණරාගලMonaragala	35.8	24.0	0.0
කටුගස්තොට කටුගස්තොටKatugasthota	34.3	22.2	0.6
කටුනායක කටුනායකKatunayake	33.6	26.0	0.0
කුරුණෑගල කුරුණෑගලKurunagala	35.5	24.8	0.0
මහ ඉලුප්පේමහා මහාඉලුප්පේMaha Illuppallama	35.8	24.3	0.0
මන්නාරම මන්නාරමMannar	34.1	27.1	0.0
පොළොන්නරුව පොළොන්නරුවPolonnaruwa	37.3	26.0	0.0
නුවරඑළිය නුවරඑළියNuwara Eliya	25.6	12.7	0.0
පොතුවිලි පොතුවිලිPothuvil	34.3	27.1	0.0
පුත්තලම පුත්තලමPuttalam	35.0	25.6	0.0
රත්මලාන රත්මලානRathmalana	34.3	26.7	1.3
රත්නපුර රත්නපුරRathnapura	35.7	24.5	8.3
ත්‍රිකුණාමලය ත්‍රිකුණාමලයTrincomalee	35.7	27.4	0.0
වවුනියාව වවුනියාවVavuniya	37.8	26.1	0.0
මත්ලේ මත්ලේMattla	35.2	24.9	0.0
මුලතිව් මුලතිව්Mullaitivu	33.8	27.4	0.0

විදුලි බලාපොරොත්තු ප්‍රදේශ නිර්මාණය වූ ප්‍රදේශ Hydro Catchment Areas

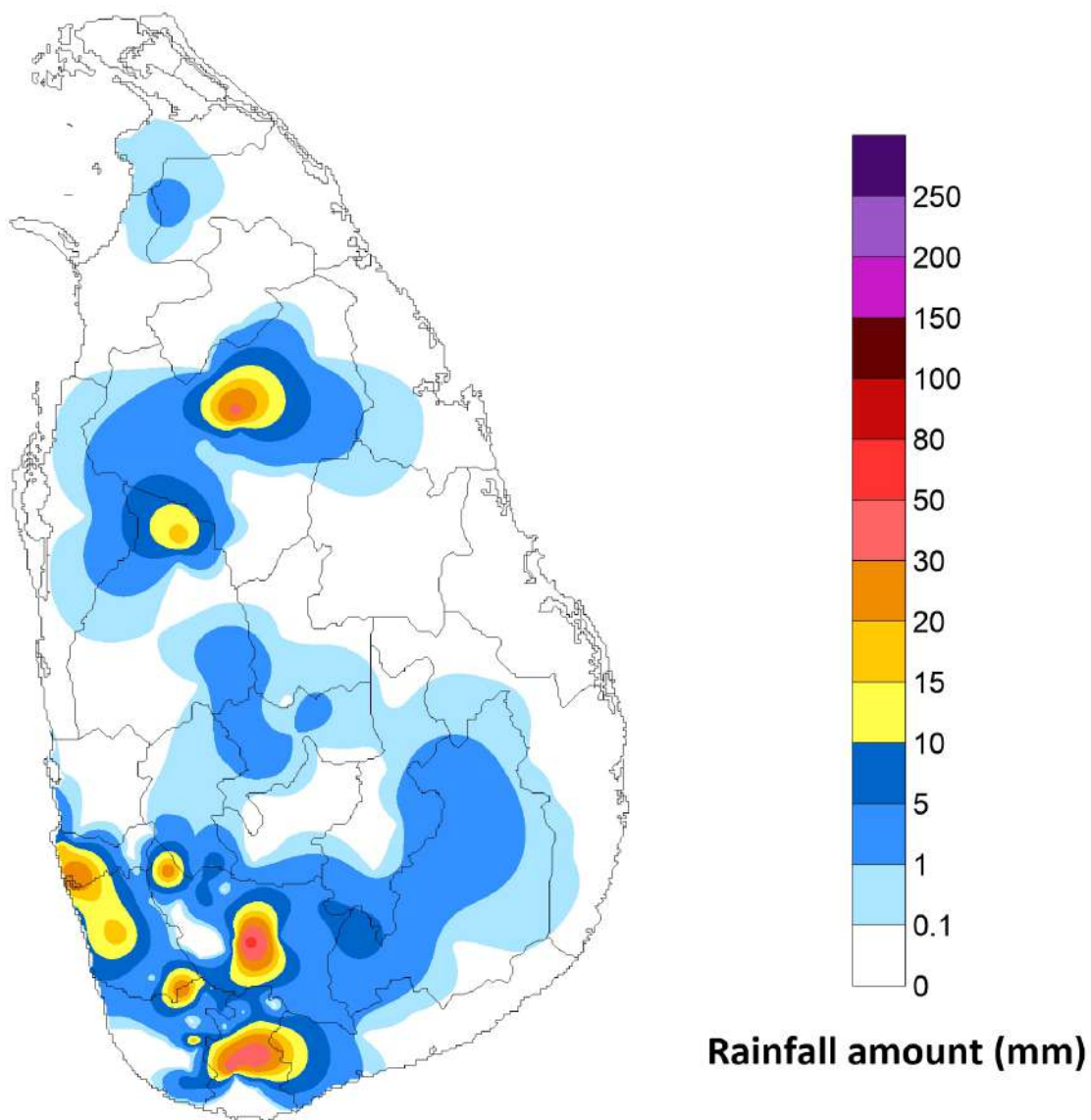
වර්ෂාපතන ස්ථාන මධ්‍යස්ථාන Rainfall Stations	මිමි-mm	වර්ෂාපතන ස්ථාන මධ්‍යස්ථාන Rainfall Stations	මිමි-mm
කාස්ලේකාස්ලේCastlereigh	0.0	රන්දෙනිගල රන්දෙනිගලRandenigala	0.0
නෝටන් නෝටන්Norton	0.0	රන්තම් රන්තම්Rantambe	0.0
මාස්සාකේ මාස්සාකේMaussakele	0.0	බෝවතේ බෝවතේBowatenna	0.0
කැනියන් කැනියන්Canyon	0.0	උකුවෙල උකුවෙලUkuwela	0.0
ලක්ෂ්‍යාන ලක්ෂ්‍යානLakshapana	0.0	සමනල සමනලSamanala Wawa	6.0
ඉහල කොත්මලේ කොත්මලේUpper Kotmale	0.0	කුකුලේ කුකුලේKukuleganaga	0.0
කොත්මලේ කොත්මලේKotmale	0.0	මස්කේලියා මස්කේලියාMaskeliya	NA
වික්ටෝරියා වික්ටෝරියාVictoriya	0.0	නෙබොඩා නෙබොඩාNeboda	0.0

අනෙකුත් වර්ෂාපතන ස්ථාන ඉතාමත් ඉහළ මට්ටමේ වර්ෂාපතන Other Rainfall Stations

වර්ෂාපතන ස්ථාන මධ්‍යස්ථාන Rainfall Stations	මිමි-mm	වර්ෂාපතන ස්ථාන මධ්‍යස්ථාන Rainfall Stations	මිමි-mm
මාදම්පේ මාදම්පේMadampe (AWS)	65.5	ගල්ගලු ගල්ගලුGalgamuwa	19.5
මාකදුර මාකදුරMakandura TF (AWS)	46.0	නෙබොඩා නෙබොඩාNeboda(AWS)	19.5
අකුරුසේ අකුරුසේAkuressa (AWS)	39.0	දෙහිවෙල දෙහිවෙලDehiwala	15.3
දිද්දෙනිපොත දිද්දෙනිපොතDiddenipotha	38.0	ලක්සකන්ද ලක්සකන්දLaksakanda (AWS)	11.0
රබාවරාම රබාවරාමRambaawa	35.8	දුලි ඒලා දුලි ඒලාDuli Ella TF (AWS)	10.5
කේසබොව කේසබොවKesbewa (AWS)	31.5	වටපොත වටපොතWatapotha (AWS)	10.5
යට්ටපත යට්ටපතYattapatha (AWS)	31.0	කේතන්දොලා කේතන්දොලාKethendola	10.0
ඒහේලියා ඒහේලියාEheliyagoda (AWS)	28.0	දෙනියා දෙනියාDeniyaya Tea Estate (A)	9.0
බෙල්මොන්ට් බෙල්මොන්ට්Belmont TF (AW)	28.0	වරාය වරායPort Authority	8.3
විල්පිට් විල්පිට්Wilpita Estate	21.5	කොළඹ කොළඹColombo (AWS)	7.5

උපරිම වර්ෂාපතනය / அதிகமபய மழைவீழ்ச்சி Highest Rainfall :	65.5 mm	මාදම්පේ මාදම්පේMadampe (AWS)
--	---------	------------------------------

Rainfall distribution over the period of 24 hours ending at 08.30 a.m. on 23-04-2024



Department of Meteorology
Sri Lanka