

# කාලගුණ වාර්තාව වානිனை அறிக்கை Weather Report

2024.05.07 දින උදේ 0830 ට අවසන් වූ පැය 24 සඳහා

for the 24 hour period ending at 0830SLTS on this date

කාලගුණවේදයා මධ්‍යස්ථාන வளிமண்டலவியல் நிலையங்கள் Meteorological Stations	සෛවනේ උෂ්ණත්වය(සෙ) நிழலில் வெப்பநிலை ( செ) Temperature in the shade (°C)		වර්ෂාපතනය(මිමි) மழை வீழ்ச்சி (mm) Rainfall (mm)  Daily Rainfall
	උපරිමය/Max අවම இழவு/Min.		
අනුරාධපුරය/அனுராதபுரம் Anuradhapura	39.0	24.6	18.3
බදුල්ල පත්‍රිකාBadulla	33.1	20.8	0.0
බණ්ඩාරවෙල පන්දාරවනBandarawela	28.6	18.5	0.0
මඩකලපුව මද්දුරුBatticaloa	34.0	27.4	0.0
කොළඹ කොටුමුටුColombo	33.0	25.6	5.5
ගාල්ල කාලිGalle	32.1	25.4	43.9
හම්බන්තොට මහාභිමාලයHambantota	33.5	27.0	6.0
යාපනය යාපානපායJaffna	36.4	27.9	0.0
මොණරාගල මොනරාගල Monaragala	36.3	23.5	0.0
කටුගස්තොට කටුගස්තොට Katugasthota	35.2	23.6	0.0
කටුනායක කටුනායක Katunayake	34.0	25.2	4.3
කුරුණෑගල කුරුණෑගල Kurunagala	35.5	26.1	0.0
මහ ඉලුප්පේමහා මහා ඉලුප්පේ Maha Illuppallama	37.1	25.2	TR
මන්නාරම මන්නාරම Mannar	33.8	27.2	0.0
පොලොන්නරුව පොලොන්නරුව polonnaruwa	37.7	26.6	0.0
නුවරඑළිය නුවරඑළිය Nuwara Eliya	26.0	12.0	0.0
පොතුවිල පොතුවිල Pothuvil	35.3	27.1	0.0
පුත්තලම පුත්තලම Puttalam	34.9	26.5	0.0
රත්මලාන රත්මලාන Rathmalana	35.1	25.5	47.2
රත්නපුර රත්නපුර Rathnapura	36.2	23.9	41.2
ත්‍රිකුණාමලය ත්‍රිකුණාමලය Trincomalee	38.1	27.3	0.0
වවුනියාව වවුනියාව Vavuniya	38.3	25.3	3.0
මත්ලේ මත්ලේ Mattla	36.7	25.9	TR
මුලතිව් මුලතිව් Mullaitivu	38.1	27.5	0.0

## විදුලි බලාපොරොත්තු ප්‍රදේශ නිර්මාණය වූ ප්‍රදේශ Hydro Catchment Areas

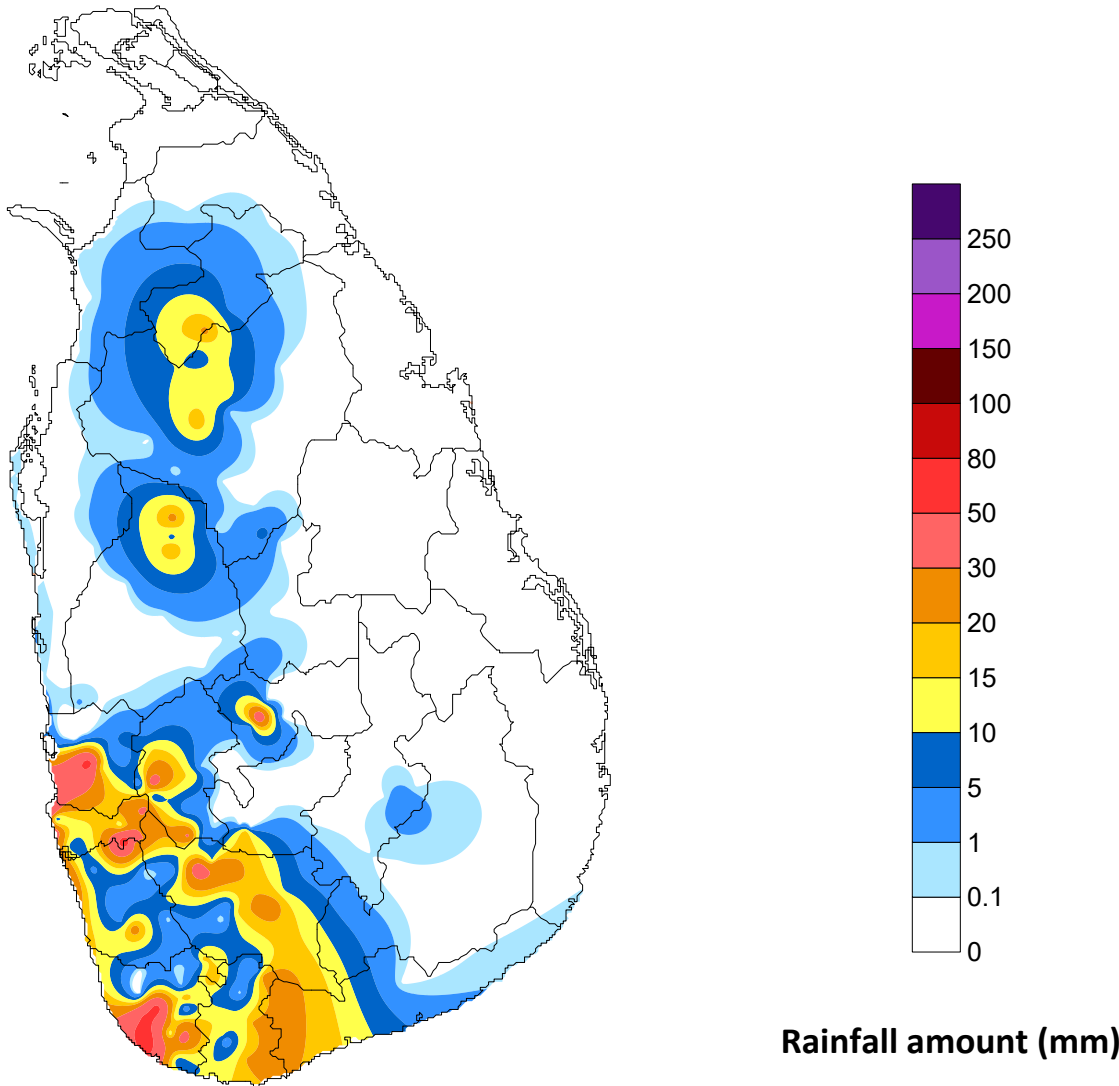
වර්ෂාපතනය මනාප මණ්ඩලය Rainfall Stations	මිමි-mm	වර්ෂාපතන ස්ථාන මනාප මණ්ඩලය Rainfall Stations	මිමි-mm
කාස්ට්ලරිච්/காஸ்த்லர்ரிச் Castlereigh	0.0	රන්දෙනිගල රන්දෙනිගල Randenigala	0.0
නෝටන්/நோட்டன் Norton	0.0	රන්තම්බේ රන්තම්බේ Rantambe	0.0
මාස්සාකේ/மௌசாக்කே Maussakele	19.5	බොටානා බොටානා Bowatenna	0.0
කැනියන්/கனியன் Canyon	0.0	උකුවෙල උකුවෙල Ukuwela	0.0
ලක්ෂපාන/லக்ஷபாண Lakshapana	0.0	සමනලා සමනලා Samanala Wawa	4.0
ඉහල කොත්මලේ/ඉහල කොත්මලේ Upper Kotmale	0.0	කුකුලේගානා කුකුලේගානා Kukuleganaga	4.0
කොත්මලේ කොත්මලේ Kotmale	0.0	මස්කේලියා මස්කේලියා Maskeliya	NA
වික්ටෝරියා/වික්ටෝරියා Victoriya	0.0	නෙබොඩා නෙබොඩා Neboda	0.0

## අනෙකුත් වර්ෂාපතන ස්ථාන ඉතාමත් ඉහළ මට්ටමේ වර්ෂාපතනය වූ ස්ථාන Other Rainfall Stations

වර්ෂාපතන ස්ථාන මනාප මණ්ඩලය Rainfall Stations	මිමි-mm	වර්ෂාපතන ස්ථාන මනාප මණ්ඩලය Rainfall Stations	මිමි-mm
බුස්සා බුස්සා Boossa (AWS)	72.0	දේවගිරි දේවගිරි Devagiri TF (AWS)	36.5
පාදුකා පාදුකා Padukka Estate	67.3	ග්ලෙන්ට්ලි ග්ලෙන්ට්ලි Glentil Factory (AWS)	34.0
ගම්පහ ගම්පහ Gampaha	60.0	එල්ස්ටන් එල්ස්ටන් Elston	31.3
එලකන්දා එලකන්දා Ellakanda Watta (AWS)	58.5	අරකවිල අරකවිල Arakawila (AWS)	31.0
බද්දේගම බද්දේගම Baddegama	52.3	ලබුගාම ලබුගාම Labugama	30.3
කොළඹ කොටුමුටු කොටුමුටු Colombo Fort	48.4	පෙන්රිත් පෙන්රිත් Penrith Estate (AWS)	30.0
පේරාදෙණිය පේරාදෙණිය Peradeniya	43.6	තලාංගා තලාංගා Thalangaha Estate	28.6
මොනරොවි මොනරොවි Monrovia	39.7	ගිලිමලේ ගිලිමලේ Gilimale (AWS)	28.5
මොරලියා මොරලියා Moraliya-Oya	39.6	මතුගාම මතුගාම Mathugama	24.7
දෙහිවෙල දෙහිවෙල Dehiwala	37.4	කලාතුගාම කලාතුගාම Kalatuwawa	24.5

උපරිම වර්ෂාපතනය / அதிகபடியான மழைவீழ்ச்சி / Highest Rainfall : **72.0 mm බුස්සා Boossa (AWS) - Galle**

# Rainfall distribution over the period of 24 hours ending at 08.30 a.m. on 07-05-2024



Department of Meteorology  
Sri Lanka