

කාලගුණ වාර්තාව වාණිලය அறிக்கை Weather Report

2022.11.25 දින උදේ 0830 ට අවසන් වූ පැය 24 සඳහා

for the 24 hour period ending at 0830SLST on this date

කාලගුණ විද්‍යා මධ්‍යස්ථාන வளிமண்டலவியல் நிலையங்கள் Meteorological Stations	සෛනික උෂ්ණත්වය(සෙ) நிழலில் வெப்பநிலை (செ) Temperature in the shade (°C)		වර්ෂාපතනය(මිමි) மழை வீழ்ச்சி (மிமீ) Rainfall (mm)
	උපරිමය Max	අවම இழிவு Min.	Daily Rainfall
අනුරාධපුරයAnuradhapura	32.8	21.9	0.0
බදුල්ල පත්‍රශාලාවBadulla	27.3	18.7	0.0
බණ්ඩාරවෙල පන්දාරවෙලBandarawela	26.0	15.7	0.0
මඩකලපුව මட்டකුණපුBatticaloa	30.0	23.6	11.0
කොළඹ කොලොම්පොලColombo	31.0	23.9	0.0
ගාල්ල කාලිGalle	29.9	25.0	0.0
හම්බන්තොට මහාභාරතHambanthota	31.3	23.4	0.3
යාපනය යාපානපායJaffna	32.1	22.6	0.0
මොණරාගල මොණරාගල Monaragala	32.2	22.1	TR
කටුගස්තොට කටුගස්තොට Katugasthota	29.2	20.4	0.0
කටුනායක කටුනායක Katunayake	31.4	22.4	0.0
කුරුණෑගල කුරුණෑගල Kurunagala	32.3	21.9	0.0
මහ ඉලුපිල්ලම මහාඉලුපිල්ලම Maha Illuppallama	31.9	20.0	0.0
මන්නාරම මන්නාරම Mannar	30.2	24.4	0.0
පොලොන්නරුව පොලොන්නරුව polonnaruwa	33.2	23.2	0.0
නුවරඑළිය නුවරඑළිය Nuwara Eliya	18.8	8.5	0.0
පොතුවිලි පොතුවිලි Pothuvil	31.4	24.9	0.0
පුත්තලම පුත්තලම Puttalam	31.3	22.8	0.0
රත්මලාන රත්මලාන Rathmalana	31.6	24.0	0.0
රත්නපුරය රත්නපුරය Rathnapura	32.7	21.5	0.0
ත්‍රිකුණාමලය ත්‍රිකුණාමලය Trincomalee	31.4	24.0	0.0
වවුනියාව වවුනියාව Vavuniya	32.5	22.0	0.0
මත්ල මත්ල Mattla	32.8	24.2	0.0
මුලතිවු මුලතිවු Mullaitivu	31.2	24.2	0.0

විදුලි බලශක්ති ආශ්‍රිත ප්‍රදේශ නිර්මාණය කළ උද්‍යාන Hydro Catchment Areas

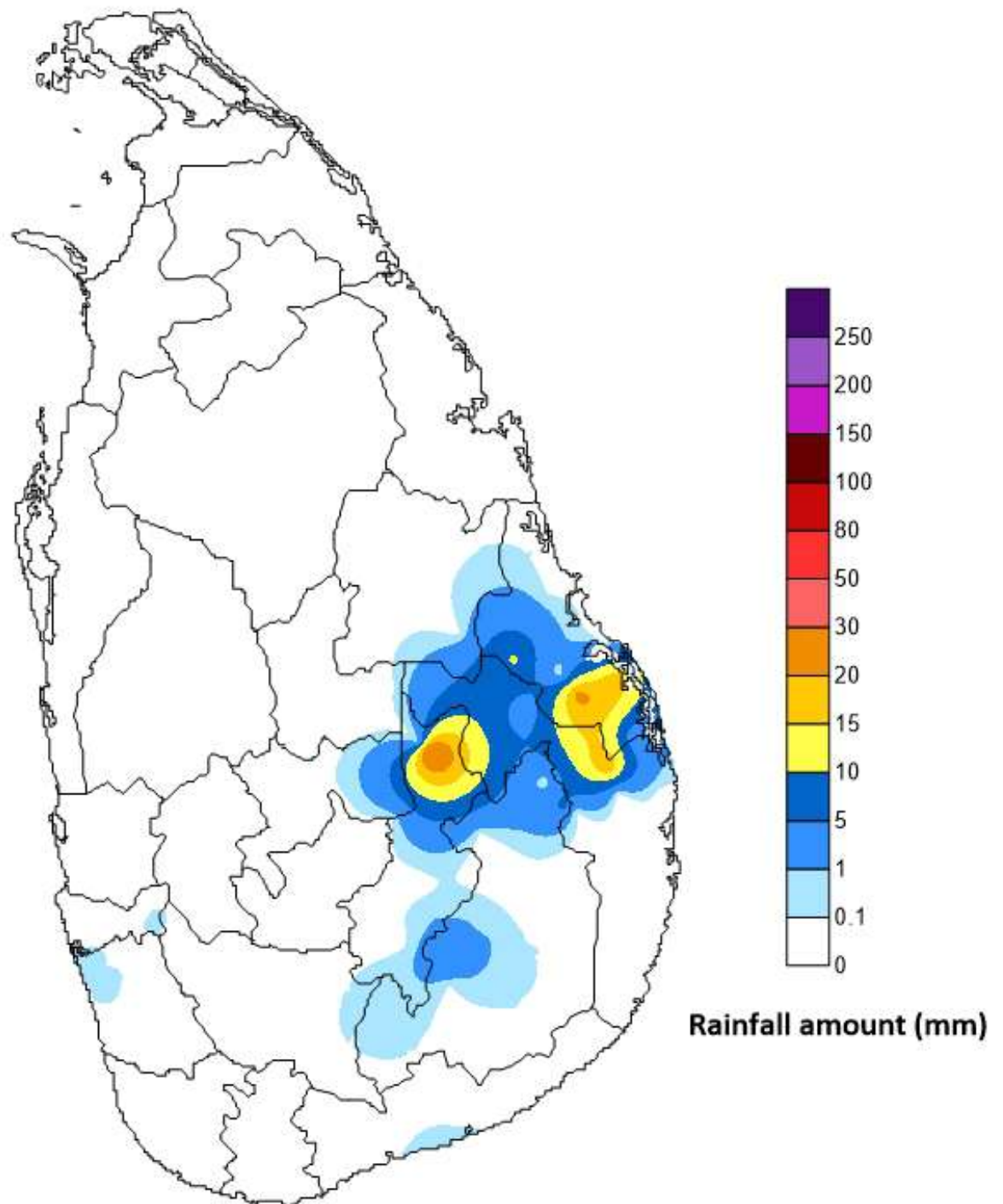
වර්ෂාපතන ස්ථාන Rainfall Stations	මිමි-මි.මි. - mm	වර්ෂාපතන ස්ථාන Rainfall Stations	මිමි-මි.මි. - mm
කාස්ට්ලරිග් Castlereigh	0.0	රන්දෙනිගල රන්දෙනිගල Randenigala	0.0
නෝටන්ටෝර්ටන් Norton	0.0	රන්තම්බේ රන්තම්බේ Rantambe	0.0
මාස්සාකලේ Maussakele	0.0	බෝවතේ බෝවතේ Bowatenna	0.0
කැනියන්කැනියන් Canyon	0.0	උකුවෙල උකුවෙල Ukuwela	0.0
ලක්ෂ්‍යාන ලක්ෂ්‍යාන Lakshapana	0.0	සමනල වෙහෙර Samanala Wawa	0.0
ඉහල කොත්මලේ Upper Kotmale	0.0	කුකුලේගානා කුකුලේගානා Kukuleganaga	0.0
කොත්මලේ කොත්මලේ Kotmale	0.0	මස්කේලියා මස්කේලියා Maskeliya	0.0
වික්ටෝරියා වික්ටෝරියා Victoriya	0.0	නෙබොඩා නෙබොඩා Neboda	NA

අනෙකුත් වර්ෂාපතන ස්ථාන වලින් මුහුදු වන වර්ෂාපතනයන් Other Rainfall Stations

වර්ෂාපතන ස්ථාන Rainfall Stations	මිමි-මි.මි. - mm	වර්ෂාපතන ස්ථාන Rainfall Stations	මිමි-මි.මි. - mm
උල්හිටියා උල්හිටියා Uthitiya	29.9	ජලසම්පාදන-යාපනය නිර්වහණ-සභාව Water-Jaffna	0.0
උන්නිච්චේ උන්නිච්චේ Unnichchai	22.0	යාපනය යාපනය Jaffna Irrigation	0.0
කල්මුනේ කල්මුනේ Kalmunai	6.2	දෙල් දූපත දෙල් දූපත Delft	0.0
වෙල්ලවාය වෙල්ලවාය Wellawaya	3.7	කිලිනොච්චි කිලිනොච්චි Kilinochchi Agriculture	0.0
මහ මහා මහා Maha oya	3.2	අලිමංකඩ පාසල Elephant Pass	0.0
නවකිරිආරු නවකිරිආරු Nawakiriaru Tank	1.5	චාචකච්චේ චාචකච්චේ Chavakachcheri	0.0
ගිරානුරුකොට්ටේ ගිරානුරුකොට්ටේ Girandurukotte	0.5	අක්කරායන් අක්කරායන් Akkarayan	0.0
අච්චේ අච්චේ Atchuvay	0.0	තෙල්ලිප්පලේ තෙල්ලිප්පලේ Thellippallei	0.0
පේද්‍රො පේද්‍රො Point Pedro	0.0	අම්පන් අම්පන් Ampan	0.0
නායනිආරු නායනිආරු Nayanthivu	0.0	හිල්පානකුරු හිල්පානකුරු Hilpanakandura	0.0

උපරිම වර්ෂාපතනය / அதிகமடைய மழைவீழ்ச்சி/ Highest Rainfall : 29.9 mm උල්හිටියා උල්හිටියා Uthitiya (Badulla)

Rainfall distribution over the period of 24 hours ending at 08.30 a.m. on 25-11-2022



**Department of Meteorology
Sri Lanka**