

කාලගුණ වාර්තාව වාණිලය அறிக்கை Weather Report

2022.08.06 දින උදේ 0830 ට අවසන් වූ පැය 24 සඳහා

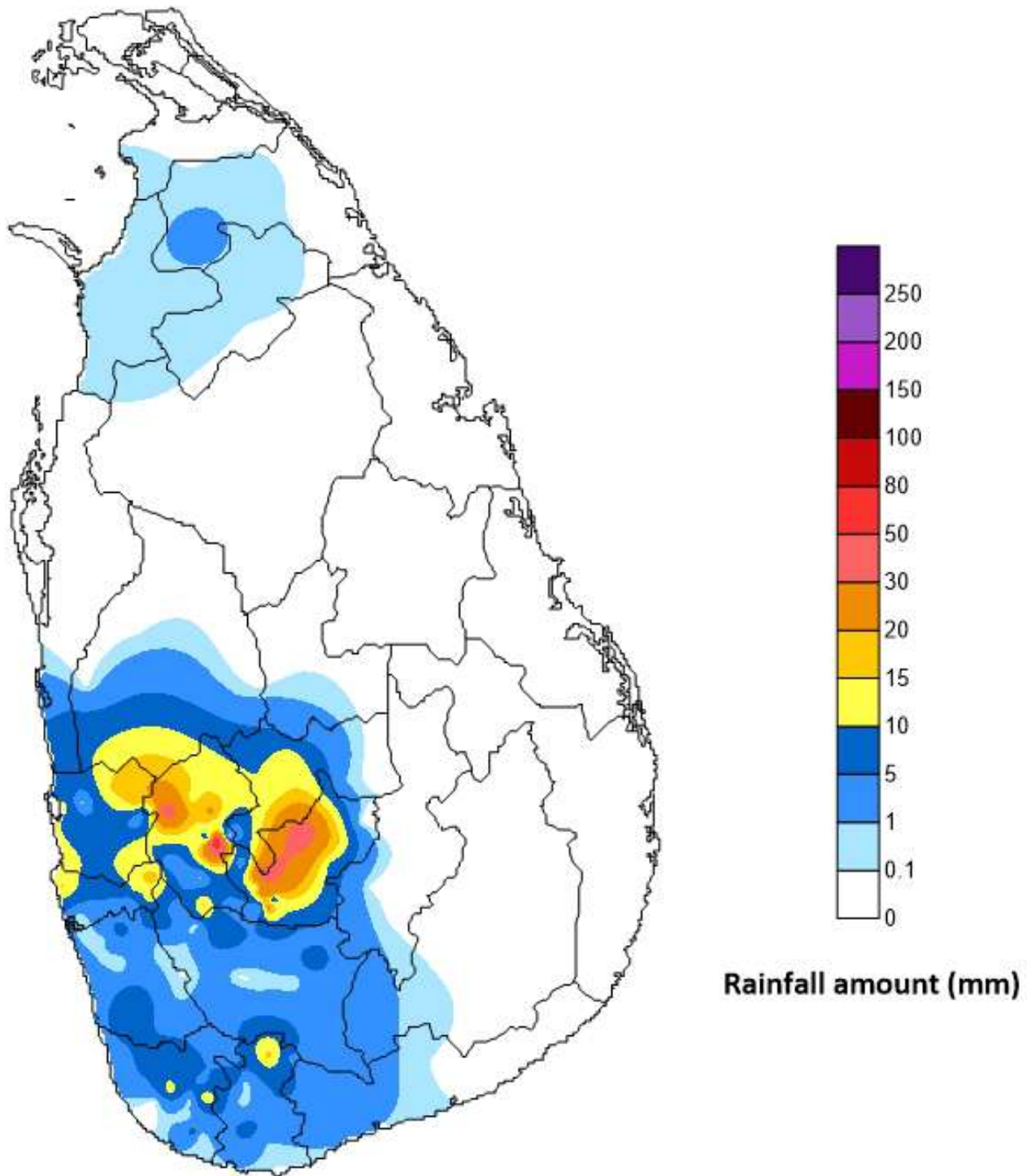
for the 24 hour period ending at 0830SLST on this date

කාලගුණවේදය මධ්‍යස්ථාන வளிமண்டலவியல் நிலையங்கள் Meteorological Stations	සෛනික උෂ්ණත්වය(සෙ)		වර්ෂාපතනය(මිමි) மழை வீழ்ச்சி (மி.மீ) Rainfall (mm)
	நிழலில் வெப்பநிலை (செ) Temperature in the shade (°C)		
	උපරිම Max	අවම இழிவுMin.	Daily Rainfall
අනුරාධපුරයAnuradhapura	29.0	25.4	0.0
බදුල්ල පතුளைBadulla	27.9	18.6	TR
බණ්ඩාරවෙල පண்டාරවளைBandarawela	24.4	19.2	TR
මඩකලපුව මட்டකුඳුBatticaloa	34.0	25.0	0.0
කොළඹ කොழும்පුColombo	28.8	25.4	15.6
ගාල්ල කාලිGalle	28.2	25.7	TR
හම්බන්තොට මහානදොස්තHambanthota	30.8	23.8	0.4
යාපනය පානුපානමJaffna	30.7	27.0	TR
මොණරාගල මොණරාගල Monaragala	32.7	21.7	TR
කටුගස්තොට කටුගස්තොට Katugasthota	26.6	22.0	13.5
කටුනායක කටුනායක Katunayake	29.3	25.4	11.1
කුරුමාලය කුරුමාලය Kurunagala	28.9	24.1	5.9
මහ ඉලුපල්ලම මහාඉලුපල්ලම Maha Illuppallama	29.8	24.6	TR
මන්නාරම මන්නාරම Mannar	30.3	26.8	TR
පොලොන්නරුව පොලොන්නරුව polonnaruwa	31.9	25.8	0.0
නුවරඑළිය නුවරඑළිය Nuwara Eliya	16.2	13.7	7.9
පොතුවිලි පොතුවිලි Pothuvil	33.8	25.0	0.0
පුත්තලම පුත්තලම Puttalam	29.7	26.3	0.0
රත්මලාන ඉරත්මලාන Rathmalana	30.2	26.4	2.6
රත්නපුරය ඉරත්නපුරය Rathnapura	29.1	24.0	6.6
ත්‍රිකුණාමලය ත්‍රිකුණාමලය Trincomalee	31.4	25.7	0.0
වවුනියාව වවුනියාව Vavuniya	31.9	25.2	0.0
මන්නරම මන්නරම Mattla	31.6	24.6	0.0
මුලතිවු මුලතිවු Mullaitivu	35.1	26.7	0.0

විදුලි බලාගාර ආශ්‍රිත ජලාශ නිර්මාණය වූ පරිදි Hydro Catchment Areas			
වර්ෂාපතන ස්ථාන Rainfall Stations	මිමි-මි.මි - mm	වර්ෂාපතන ස්ථාන Rainfall Stations	මිමි-මි.මි - mm
කාස්ට්ලරිග් Castlereigh	22.5	රන්දෙකිල ඉරන්තෙතිකල Randenigala	0.0
නෝටන්ටෝර්ටන් Norton	26.0	රන්තම්බේ රන්තම්බේ Rantambe	0.2
මාස්සාකේලේ Maussakele	19.1	බෝවතේනා බෝවතේනා Bowatenna	0.0
කැනියන්කේනියන් Canyon	22.5	උකුවෙල උකුවෙල Ukuwela	4.2
ලක්ෂ්‍යානලක්ෂ්‍යාන Lakshapana	12.0	සමනලවෙල සමනලවෙල Samanala Wawa	0.0
ඉහල කොත්මලේ Upper Kotmale	NA	කුකුලේනගා කුකුලේනගා Kukuleganaga	4.0
කොත්මලේ කොත්මලේ Kotmale	21.0	මස්කේලියා මස්කේලියා Maskeliya	25.3
වික්ටෝරියා වික්ටෝරියා Victoriya	1.6	නෙබොඩා නෙබොඩා Neboda	NA

අනෙකුත් වර්ෂාපතන ස්ථාන ඉහත නිලධාරීන්ගේ නිලධාරීන්ගේ මග්‍රහණය වූ අනෙකුත් වර්ෂාපතන ස්ථාන Other Rainfall Stations			
වර්ෂාපතන ස්ථාන Rainfall Stations	මිමි-මි.මි - mm	වර්ෂාපතන ස්ථාන Rainfall Stations	මිමි-මි.මි - mm
වෙවල්කලා වෙවල්කලා Wevalthalawa	80.6	අවිසාවෙල අවිසාවෙල Awissawella	11.6
වරකපොල වරකපොල Warakapola	39.3	කරාගල කරාගල Karagala	11.0
හෙල්බොඩා හෙල්බොඩා Helboda North	38.0	අංගොඩා අංගොඩා Angoda	10.3
වට්ටල වට්ටල Watawala	35.4	හන්දෙස්සා හන්දෙස්සා Handessa	10.1
උදුගොඩා උදුගොඩා Undugoda	22.5	වොගාන වොගාන Vogan	9.5
එල්ස්ටන් එල්ස්ටන් Elston	17.1	හන්දෙස්සා හන්දෙස්සා Hanwella	9.1
දෙනියා දෙනියා Deniyaya	16.0	පොද්දිවෙල පොද්දිවෙල Poddiwela Farm	9.0
ගොනපිටිය ගොනපිටිය Gonapitiya Merigold	15.0	කේතේනා කේතේනා Kethendola	8.5
කිරිඳිවෙල කිරිඳිවෙල Kirindiwela	13.4	හින්දුමා හින්දුමා Hiniduma	7.5
වරාගල වරාගල Port Authority	13.1	බලාගොඩා බලාගොඩා Balangoda	7.4
උපරිම වර්ෂාපතනය / அதிகමය මග්‍රහණය වූ අග්‍රහණය වූ වර්ෂාපතනය / Highest Rainfall :		80.6 mm	වෙවල්කලා වෙවල්කලා Wevalthalawa Kagalle District

**Rainfall distribution over the period of 24 hours
ending at 8.30 a.m. on 06-08-2022**



**Department of Meteorology
Sri Lanka**