

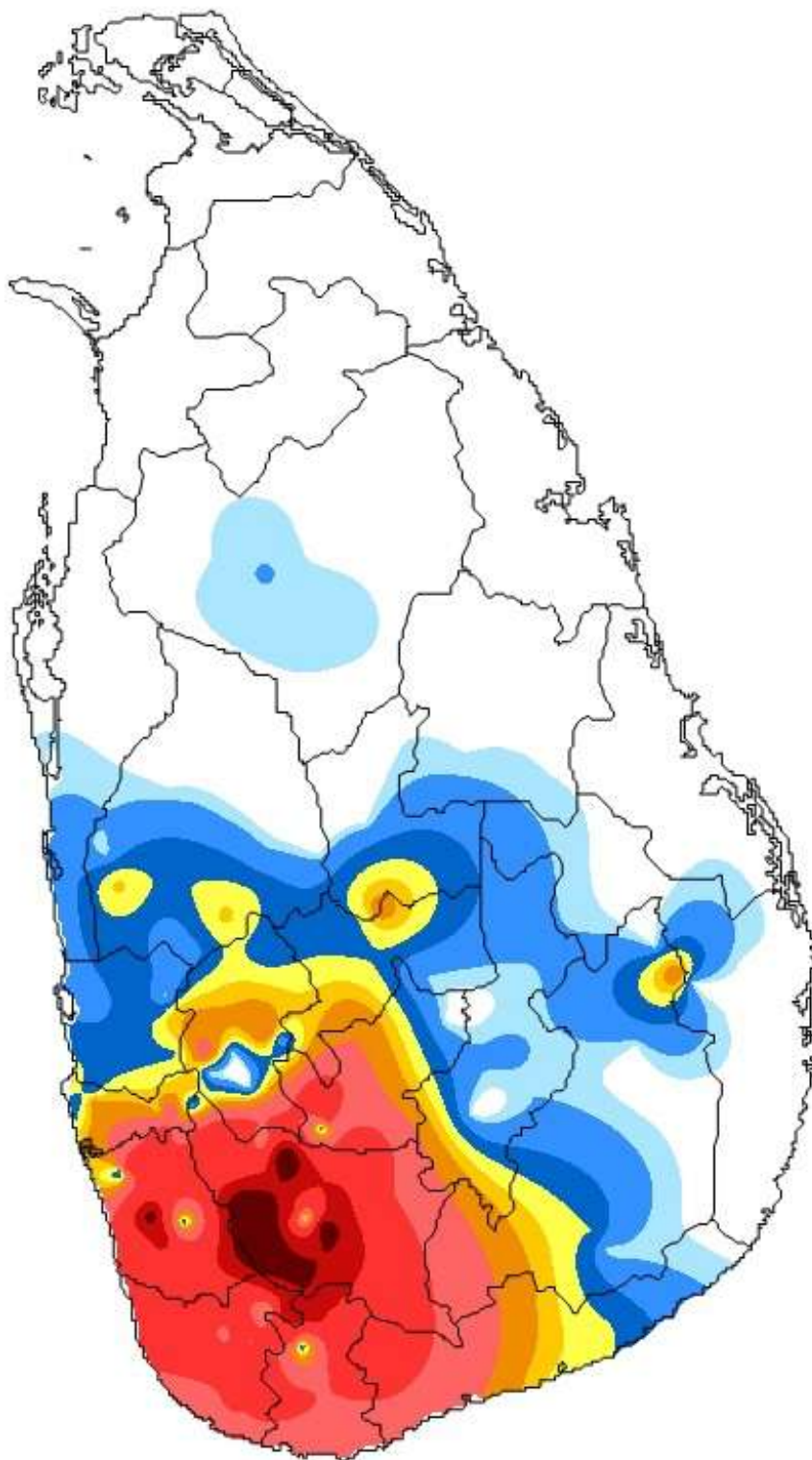
කාලගුණ වාර්තාව වාණිලය அறிக்கை Weather Report

2022.05.14 දින 08:30 ට අවසන් වූ පැය 24 සඳහා

for the 24 hour period ending at 0830SLTS on this date

කාලගුණවේදය මධ්‍යස්ථාන வளிமண்டலவியல் நிலையங்கள் Meteorological Stations	සෙවනේ උෂ්ණත්වය(සෙ) நிழலில் வெப்பநிலை (செ) Temperature in the shade (°C)		වර්ෂාපතනය(මිමි) மழை வீழ்ச்சி (மி.மீ) Rainfall (mm)
	උපරිම Max	අවම இழிவுMin.	Daily Rainfall
අනුරාධපුරයAnuradhapura	32.8	25.3	1.2
බදුල්ල පතුளைBadulla	30.2	21.5	tr
බණ්ඩාරවෙල පண்டාරවளைBandarawela	25.9	19.1	2.6
මඩකලපුව මட்டකුණBatticaloa	33.5	25.6	tr
කොළඹ කොழும்පුColombo	31.7	25.9	5.9
ගාල්ල කාලිGalle	28.9	24.5	38.9
හම්බන්තොට මහාභූතෝට්ඨHambanthota	32.8	24.5	13.9
යාපනය පානුපානමJaffna	33.3	28.5	0.0
මොණරාගල මොණරාගල Monaragala	32.2	23.2	0.4
කටුගස්තොට කටුගස්තොට Katugasthota	29.1	22.1	8.0
කටුනායක කටුනායක Katunayake	XXX	25.2	3.2
කුරුමාලය කුරුමාලය Kurunagala	32.7	24.7	9.8
මහ ඉලුපල්ලම මහාඉලුපල්ලම Maha Illuppallama	32.9	25.2	0.6
මන්නාරම මන්නාරම Mannar	31.7	28.2	0.0
පොළොන්නරුව පොළොන්නරුව polonnaruwa	33.9	27.2	0.0
නුවරඑළිය නුවරඑළිය Nuwara Eliya	18.3	14.5	17.1
පොතුවිලි පොතුවිලි Pothuvil	34.9	25.5	0.1
පුත්තලම පුත්තලම Puttalam	31.8	27.5	0.0
රත්මලාන ඉරත්මලාන Rathmalana	32.6	24.5	21.1
රත්නපුරය ඉරත්නපුරය Rathnapura	29.6	23.5	76.0
ත්‍රිකුණාමලය ත්‍රිකුණාමලය Trincomalee	34.0	26.0	0.0
වවුනියාව වවුනියාව Vavuniya	33.4	25.5	0.0
මත්ලේ මත්ලේ Mattla	31.8	24.1	20.0
මුලතිවු මුලතිවු Mullaitivu	34.7	27.4	0.0
විදුලි බලාපොරොත්තු ප්‍රදේශ නිර්මාණය වූ උපරිම වර්ෂාපතනයන් Hydro Catchment Areas			
වර්ෂාපතන ස්ථාන Rainfall Stations	මිමි-ඩී.මී - mm	වර්ෂාපතන ස්ථාන Rainfall Stations	මිමි-ඩී.මී - mm
කාස්ට්ලරේච් Castlereigh	64.0	රන්දෙකිල ඉරන්තෙතිකල Randenigala	0.0
නෝටන්ටෝර්ටන් Norton	75.7	රන්තම්බේ රන්තම්බේ Rantambe	0.0
මාස්සාකේලේ Maussakele	63.5	බෝවතේනා බෝවතේනා Bowatenna	0.1
කැනියන්කේනා Canyon	70.9	උකුවෙල උකුවෙල Ukuwela	11.5
ලක්ෂ්‍යානලක්ෂ්‍යාන Lakshapana	72.0	සමනලවෙල සමනලවෙල Samanala Wawa	28.5
ඉහල කොත්මලේ Upper Kotmale	NA	කුකුලේගනා කුකුලේගනා Kukuleganaga	135.0
කොත්මලේ කොත්මලේ Kotmale	26.4	මස්කේලියා මස්කේලියා Maskeliya	30.0
වික්ටෝරියා වික්ටෝරියා Victoriya	1.1	නෙබොඩා නෙබොඩා Neboda	NA
අනෙකුත් වර්ෂාපතන ස්ථාන ඉහත නිලධාරීන්ගේ නිලධාරීන්ගේ මනිනු ලැබූ වර්ෂාපතනයන් Other Rainfall Stations			
වර්ෂාපතන ස්ථාන Rainfall Stations	මිමි-ඩී.මී - mm	වර්ෂාපතන ස්ථාන Rainfall Stations	මිමි-ඩී.මී - mm
ගුරුලුවානා Guruluwana	133.4	කරාගලා කරාගලා Karagala	65.0
අයගමා Ayagama	115.8	පාදුකා පාදුකා Padukka Estate	64.1
වොගන් වොගන් Vogan	98.4	බණ්ඩාරගම බණ්ඩාරගම Bandaragama	58.5
කුට්පිටියා Kuttapitiya Tea	85.8	බලංගොඩ බලංගොඩ Balangoda	53.5
දෙනියා Deniyaya	83.0	ලබුගම ලබුගම Labugama	50.4
බන්තොටා Benthotawatta	81.2	හන්වෙල හන්වෙල Hanwella	45.3
නිවිතිගලා Niwithigala Tea	80.0	මාපලාන මාපලාන Mapalana	44.0
පොද්දිවෙල පොද්දිවෙල Poddiwela Farm	76.8	මොරලියා මොරලියා Moraliya-Oya	42.3
හිනිදුමා Hiniduma	75.2	ලියාගස්තොට ලියාගස්තොට Liyangastota	39.5
බටුවානා Batuwangala	70.6	කලාතුවානා කලාතුවානා Kalatuwawa	32.7
උපරිම වර්ෂාපතනය / அதிகமான மழை வீழ்ச்சி / Highest Rainfall :		135.0 mm	කුකුලේගනා කුකුලේගනා Kukuleganaga

**Rainfall distribution over the period of 24 hours
ending at 8.30 a.m. on 14-05-2022**



Rainfall amount (mm)

**Department of Meteorology
Sri Lanka**