

කාලගුණ වාර්තාව වාණිලය அறிக்கை Weather Report

2020.09.30 දින උදේ 0830 ට අවසන් වූ පැය 24 සඳහා

for the 24 hour period ending at 0830SLTS on this date

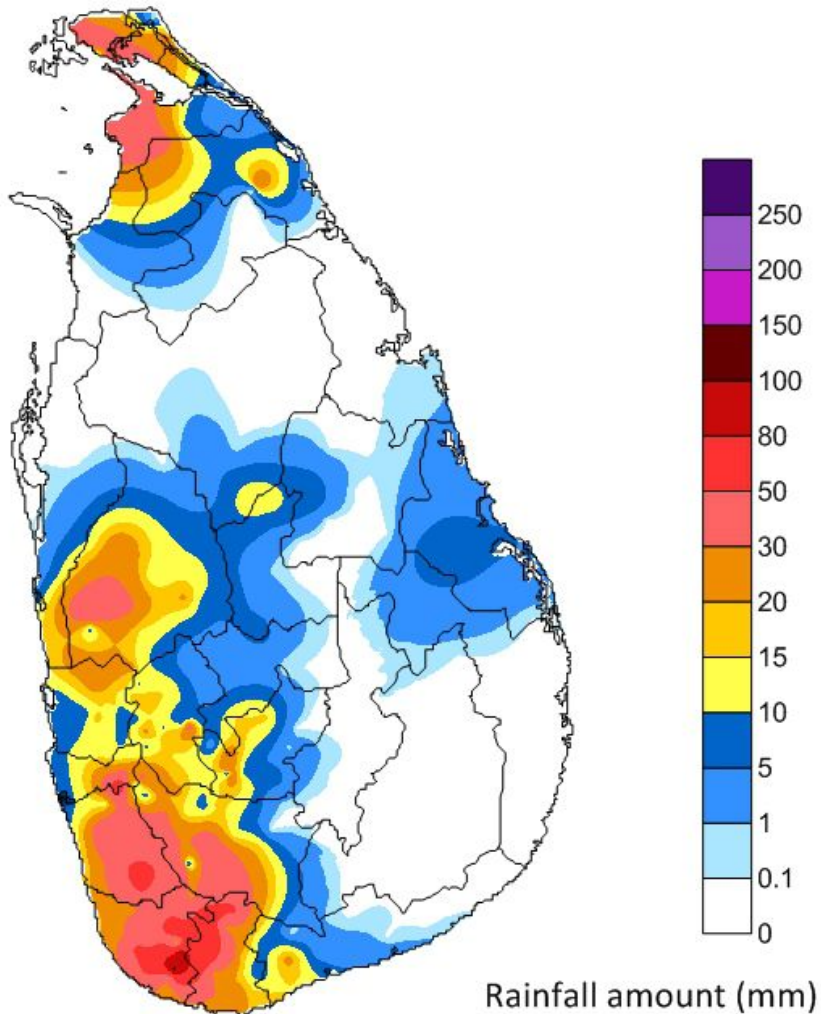
කාලගුණවිද්‍යා මධ්‍යස්ථාන வளிமண்டலவியல் நிலையங்கள் Meteorological Stations	සෙවනේ උෂ්ණත්වය(සෙ) நிறவில் வெப்பநிலை (செ) Temperature in the shade (°C)		වර්ෂාපතනය(මිමි) மழை வீழ்ச்சி (மி.மீ) Rainfall (mm)
	උපරිමය Max	අවම இழவு Min.	Daily Rainfall
	අනුරාධපුරයAnuradhapura	30.0	24.5
බදුල්ල පතුளைBadulla	27.6	19.3	0.0
බණ්ඩාරවෙල පண்டාරවෙලBandarawela	24.8	17.8	0.0
මඩකලපුව මட்டකොටුවBatticaloa	32.2	24.7	8.1
කොළඹ කොළඹColombo	28.9	25.0	5.7
ගාල්ල කාලිGalle	28.6	24.4	37.1
හම්බන්තොට මහානගරයHambanthota	30.5	24.5	5.9
යාපනය යාපානයJaffna	29.0	23.4	44.6
මොණරාගල මොණරාගල Monaragala	32.1	22.5	0.0
කටුගස්තොට කටුගස්තොට Katugasthota	27.5	21.5	1.3
කටුනායක කටුනායක Katunayake	NA	23.4	8.0
කුරුමාගල කුරුමාගල Kurunagala	29.2	23.9	11.0
මහ ඉලුපේලම මහාඉලුපේලම Maha Illuppallama	31.3	24.0	4.6
මන්නාරම මන්නාරම Mannar	29.2	27.0	0.0
පොලොන්නරුව පොලොන්නරුව polonnaruwa	33.2	25.5	TR
නුවඑළිය නුවරෙලිය Nuwara Eliya	18.7	12.8	0.4
පොතුවිලි පොතුවිලි Pothuvil	34.4	25.6	0.0
පුත්තලම පුත්තලම Puttalam	29.8	26.7	0.4
රත්මලාන රත්මලාන Rathmalana	29.5	24.8	4.8
රත්නපුරය රත්නපුරය Rathnapura	28.2	23.2	11.6
ත්‍රිකුණාමලය ත්‍රිකුණාමලය Trincomalee	30.5	24.9	TR
වවුනියාව වවුනියාව Vavuniya	31.9	24.4	0.0
මන්නල මන්නල Mattla	31.0	24.2	0.7

විදුලි බලාපොරොත්තු ප්‍රදේශ නිර්මාණය කිරීමේදී භාවිත කරනු ලබන ජලය Hydro Catchment Areas				
වර්ෂාපතන ස්ථාන මධ්‍යස්ථාන Rainfall Stations	මිමි-මි.මි - mm	වර්ෂාපතන ස්ථාන මධ්‍යස්ථාන Rainfall Stations	මිමි-මි.මි - mm	
කාස්ලේරිගාස්ලේරිගා Castlereigh	21.0	රන්දෙණිගල ඉරිඳිගල Randeniigala	0.0	
නෝටන් නෝටන් Norton	23.0	රන්තම් රන්තම් Rantambe	0.0	
මාස්සාකේලේ මාස්සාකේලේ Maussakele	32.5	බොටාටේනා බොටාටේනා Bowatenna	1.4	
කැනියන් කැනියන් Canyon	23.4	උකුවෙල උකුවෙල Ukuwela	7.6	
ලක්ෂ්‍යාන ලක්ෂ්‍යාන Lakshapana	26.6	සමනලා සමනලා Samanala Wawa	0.0	
ඉහල කොටේ මෙල්කොට්මලය Upper Kotmale	6.0	කුකුලේගල කුකුලේගල Kukulaganaga	47.0	
කොටේ කොටේ Kotmale	15.3	මස්කේලියා මස්කේලියා Maskeliya	21.3	
වික්ටෝරියා වික්ටෝරියා Victoriya	0.9	නෙබොඩා නෙබොඩා Neboda	NA	

අනෙකුත් වර්ෂාපතන ස්ථාන ඉතාලියානු නිලධාරීන් මගින් මනාපරීක්ෂණය කිරීමේදී භාවිත කරනු ලබන වෙනත් වර්ෂාපතන ස්ථාන Other Rainfall Stations				
වර්ෂාපතන ස්ථාන මධ්‍යස්ථාන Rainfall Stations	මිමි-මි.මි - mm	වර්ෂාපතන ස්ථාන මධ්‍යස්ථාන Rainfall Stations	මිමි-මි.මි - mm	
තලංගා එස්ටේට් තලංගා එස්ටේට් Thalangaha Estate	92.4	කමලාසරාම කමලාසරාම Kamalasaratham	46.8	
පාදුකා එස්ටේට් පාදුකා එස්ටේට් Padukka Estate	77.0	නිවිගලා නිවිගලා Niwighala Tea	45.8	
බද්දේගම බද්දේගම Baddegama	56.2	මොනරොවි මොනරොවි Monrovia	41.7	
නාභිනිවෙල නාභිනිවෙල Nainathive	55.5	පොද්දිවෙල පොද්දිවෙල Poddiwela Farm	41.3	
හිදුමා හිදුමා Hinduma	55.0	චාවකච්චේ චාවකච්චේ Chavakachcheri	40.9	
දෙනියා දෙනියා Deniyaya	52.0	බටුවානගල බටුවානගල Batuwangala	40.7	
මතුගා මතුගා Mathugama	50.0	වේවල්ලා වේවල්ලා Wevalthalawa	37.4	
අචුවෙල අචුවෙල Atchuvay	48.3	කුලියාපිටිය කුලියාපිටිය Kuliyapitiya	33.9	
වෝගන් වෝගන් Vogan	47.3	හින්දාවා හින්දාවා Hindawa	33.8	
කමලාසරාම කමලාසරාම Kamalasaratham	46.8	අකරායන් අකරායන් Akkarayan	33.7	

උපරිම වර්ෂාපතනය / அதிகமான மழை வீழ்ச்சி / Highest Rainfall : 105.5 mm යකලමුල්ල යකලමුල්ල Yakkalamulla-Galle(AWS)

Rainfall distribution over the period of 24 hours ending at 8.30 a.m. on 30-09-2020



Department of Meteorology
Sri Lanka